









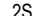






LEGENDA:	
	granice inwestycji/działki II ETAPU
	granice inwestycji/działki I ETAPU zatwierdzonego decyzją Starosty Lublińskiego z dn. 06.09.2021 r. nr WB 6740.54.2013
	obszar nieobjęty opracowaniem
	istniejące chodniki- nawierzchnia z kostki brukowej
	nawierzchnia trawiasta
	trap - deski sosnowe na konstrukcji stalowej
	trap z balustradą, h min.= 110 cm
	projektowana ścieżka- nawierzchnia szutrowa
	projektowane chodniki- nawierzchnia z kostki brukowej
	skarpy do usunięcia
	projektowane skarpy
	lampa do przeniesienia
	lampa przeniesiona
	wejścia
	altana z żelnią
	altana z herbacianią
	wodny plac zabaw
	drzewa istniejące
	drzewa do wycinki
	slupki z zasilaniem, oświetlenie między słupkami, słupek bez zasilania
	ławki i kosze na śmieci
	rzędne projektowane
	projektowana trasa kablowa elektroenergetyczna
	projektowana zewnętrzna instalacja wodna
	proponowana lokalizacja nasadzeń zastępczych



LEGENDA - BRANŻA ELEKTRYCZNA

- | | |
|---|---|
|  | Rozdzielnica główna II etapu |
|  | Rozdzielnica rejonu herbarciarni |
|  | Rozdzielnica wodnego planu zabaw
w komorze technicznej fontanny |
|  | Szafka przyłączeniowa tężni |
|  | Słup h=4m, do zawieszania girlandy - z zasilaczem LED DALI |
|  | Słup h=4m, do zawieszania girlandy |
|  | Kamera monitoringu |
|  | 25K... Studnie kablowe z poliweglanu do kanalizacji wiele otworowej 55x55cm |
|  | 15K... Studnia kablowa z poliweglanu do kanalizacji wiele otworowej 800x55 cm |
|  | Projektowana trasa kablowa elektroenergetyczna |
|  | Projektowana trasa kablowa sygnałowa w rurze ochronnej |
|  | Projektowana kanalizacja kablowa |
|  | Projektowana osłona rurowa |
|  | Projektowana osłona rurowa dwudzielna (na kablach istniejących) |
|  | Istniejące kable elektroenergetyczne |

Liniami cienkimi pokazano elementy wydane w I etapie

grupaVERSO
al. Wolności 27, 42-200 Częstochowa

Nazwa inwestycji:
ROZBUDOWA PARKU GMINNEGO W BORONOWIE

Inwestor:
GMINA BOBONÓW

UL. DOLNA 2, 42-283 BORONÓW

Projektował:	nr uprawnień
G. Drollich	SŁKASZCZYŃSKI

G. Drellich	SLK/0605/POOE/04
Sprawdził:	nr uprawnień

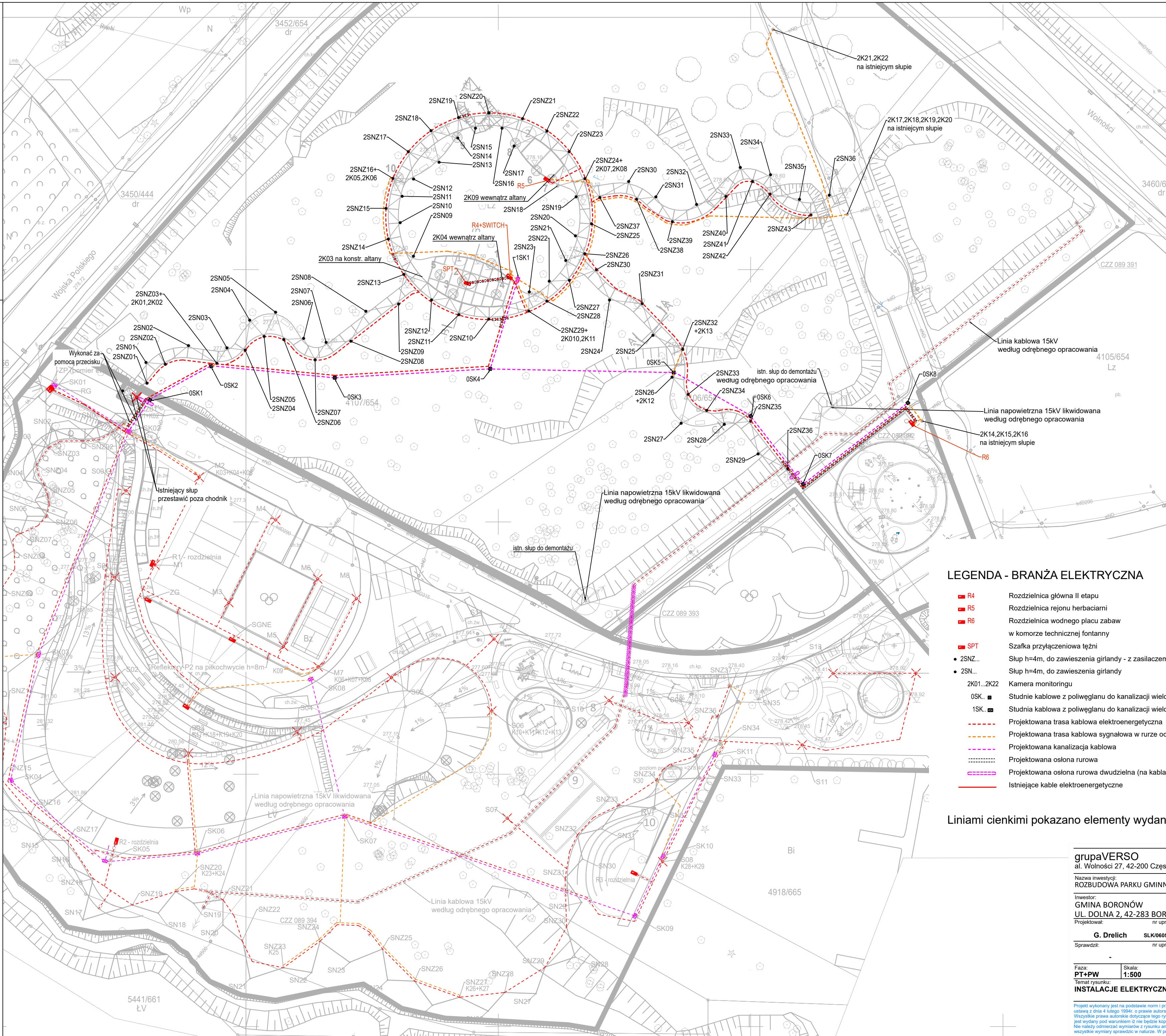
Faza: PT+PW	Skala: 1:500	Dat For
-----------------------	------------------------	------------

Temat rysunku:
INSTALACJE ELEKTRYCZNE ZEWN.
KOSZTOWANIE

KOORDYNACJA
Projekt wykonany jest na podstawie norm i przepisów bud.

ustawę z dnia 4 lutego 1994r. o prawie autorskim i prawach
Wszystkie prawa autorskie dotyczące tego rysunku są własnością
jest wydany pod warunkiem iż nie będzie kopiowany, ani u

Nie należy odmierzać wymiarów z rysunku ani też używać wszystkich wymiarów sprawdzić w naturze. W przypadku stwier-



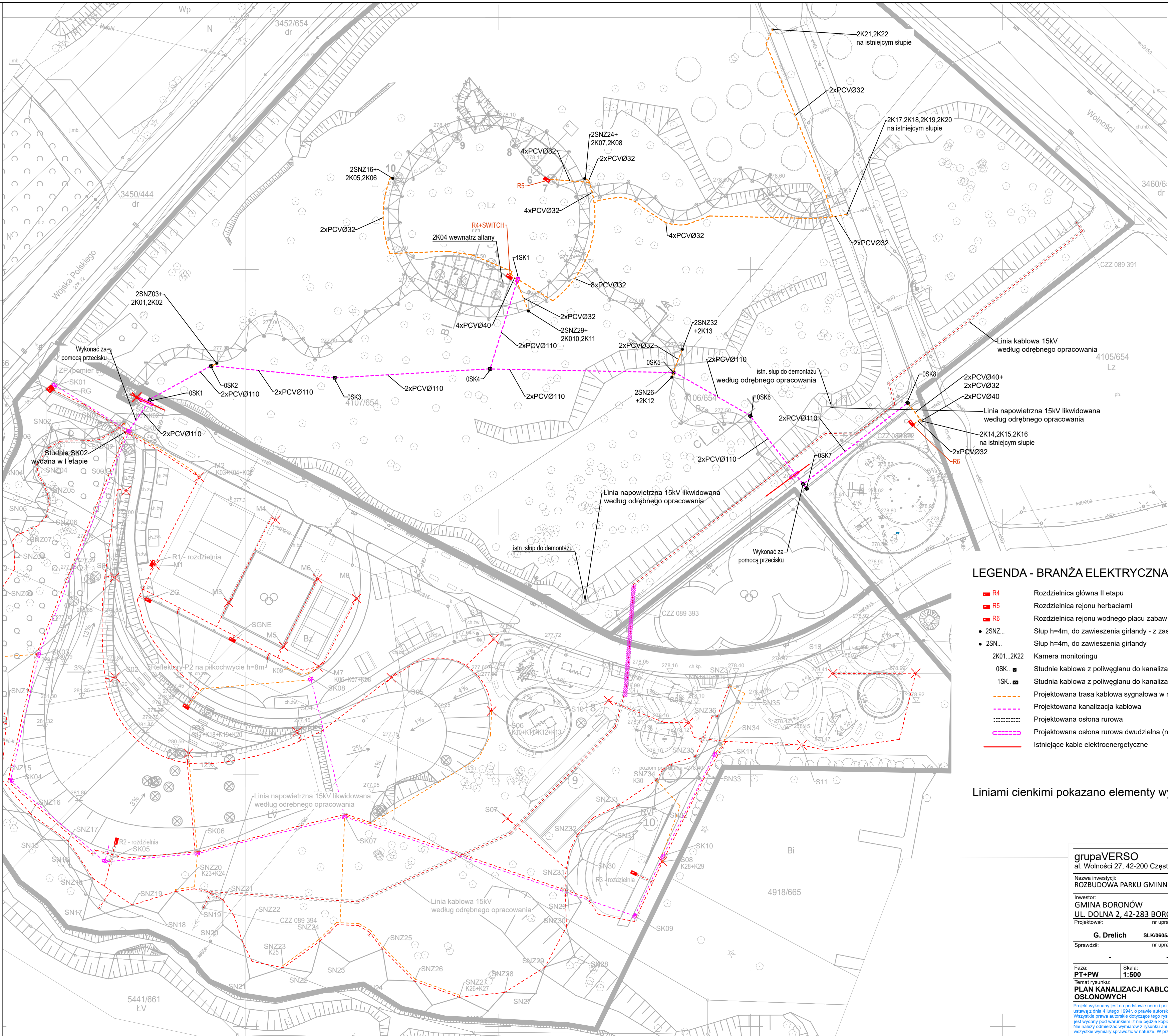
LEGENDA - BRANŻA ELEKTRYCZNA

- R4 Rozdzielnia główna II etapu
- R5 Rozdzielnia rejonu herbacian
- R6 Rozdzielnia wodnego placu zabaw w komorze technicznej fontanny
- SPT Szafka przyłączeniowa tężni
- 2SNZ... Słup h=4m, do zawieszenia girlandy - z zasilaczem LED DALI
- 2SN... Słup h=4m, do zawieszenia girlandy
- 2K01...2K22 Kamera monitoringu
- OSK... Studnie kablowe z poliweglanu do kanalizacji wielo otworowej 55x55cm
- 1SK... Studnia kablowa z poliweglanu do kanalizacji wielo otworowej 800x55 cm
- Projektowana trasa kablowa elektroenergetyczna
- Projektowana trasa kablowa sygnałowa w rurze ochronnej
- Projektowana kanalizacja kablowa
- Projektowana osłona rurowa
- Projektowana osłona rurowa dwudzielna (na kablach istniejących)
- Istniejące kable elektroenergetyczne

Liniami cienkimi pokazano elementy wydane w I etapie

grupaVERSO			
al. Wolności 27, 42-200 Częstochowa			
Nazwa inwestycji: ROZBUDOWA PARKU GMINNEGO W BORONOWIE			
Inwestor: GMINA BORONÓW			
UL. DOLNA 2, 42-283 BORONÓW			
Projektował:	nr uprawnień	podpis	Opracował: G.DRELICH
G. Drelich	SLK/0605/POE/04		
Sprawdził:	nr uprawnień	podpis	
Faza: PT+PW	Skala: 1:500	Data: GRUDZIEŃ 2022	Rewizja: -
Format druku: 420x550			
Temat rysunku: INSTALACJE ELEKTRYCZNE ZEWNĘTRZNE		Nr Rys. IE_PT_002	

Projekt wykonany jest na podstawie norm i przepisów budowlanych obowiązujących w dniu jego ukończenia i chroniony jest ustawą z dnia 4 lutego 1994r. o prawie autorskim i prawach pokrewnych. Wszystkie prawa autorskie dotyczące tego rysunku są własnością pracowni projektowej GRUPA VERSO. Niniejszy rysunek jest wydany pod warunkiem iż nie będzie kopiowany, ani udostępniany. Nie należy odczytywać wymiarów z rysunku ani też używać go jako szablonu. Przed przystąpieniem do prac budowlanych wszystkie wymiary sprawdzić w naturze. W przypadku stwierdzenia niezgodności należy zwrócić się do projektanta.



LEGENDA - BRANŻA ELEKTRYCZNA

- R4 Rozdzielnica główna II etapu
- R5 Rozdzielnica rejonu herbaciami
- R6 Rozdzielnica rejonu wodnego placu zabaw
- 2SNZ... Słup h=4m, do zawieszenia girlandy - z zasilaczem LED DALI
- 2SN... Słup h=4m, do zawieszenia girlandy
- 2K01...2K22 Kamera monitoringu
- 0SK.. Studnie kablowe z poliwęglanu do kanalizacji wielo otworowej 55x55cm
- 1SK.. Studnia kablowa z poliwęglanu do kanalizacji wielo otworowej 800x55 cm
- - - - - Projektowana trasa kablowa sygnałowa w rurze ochronnej
- - - - - Projektowana kanalizacja kablowa
- - - - - Projektowana osłona rurowa
- - - - - Projektowana osłona rurowa dwudzielna (na kablach istniejących)
- - - - - Istniejące kable elektroenergetyczne

Liniami cienkimi pokazano elementy wydane w I etapie

grupaVERSO

al. Wolności 27, 42-200 Częstochowa

grupaVERSO.

Nazwa inwestycji:
ROZBUDOWA PARKU GMINNEGO W BORONOWIE

Investor:
GMINA BORONÓW
UL. DOLNA 2, 42-283 BORONÓW

Projektował:

nr uprawnień
G. Drelich

podpis
SLK/0605/POE/04

Opracował:
G.DRELICH

Faza:
PT+PW

Skala:
1:500

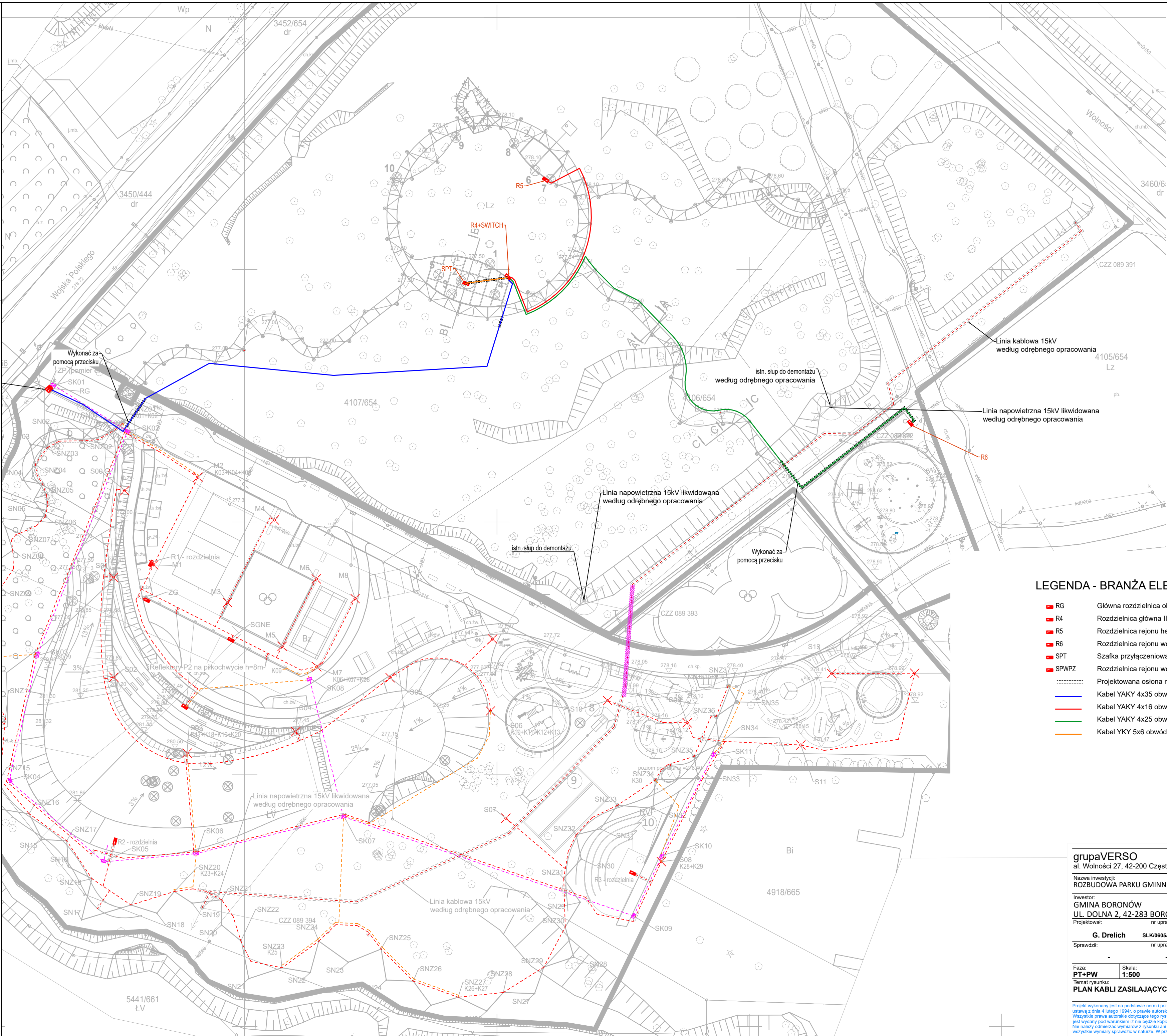
Data: GRUDZIEŃ 2022
Format druku: 420x550

Rewizja:
-

Temat rysunku:
PLAN KANALIZACJI KABLOWEJ I RUR
OSŁONOWYCH

Nr Rys.
IE_PT_011

Projekt wykonany jest na podstawie norm i przepisów budowlanych obowiązujących w dniu jego ukończenia i chroniony jest ustawą z dnia 4 lutego 1994r. o prawie autorskim i prawach pokrewnych. Wszelkie prawa autorskie dotyczące tego rysunku są własnością pracowni projektowej GRUPA VERSO. Niniejszy rysunek jest wydany pod warunkiem iż nie będzie kopiowany, ani udostępniany. Nie należy odczytywać wymiarów z rysunku ani też używać go jako szablonu. Przed przystąpieniem do prac budowlanych wszystkie wymiary sprawdzić w terenie. W przypadku stwierdzenia niezgodności należy zwrócić się do projektanta.



LEGENDA - BRANŻA ELEKTRYCZNA

- RG Główna rozdzielnica obiektu 400V - wydana w I etapie
- R4 Rozdzielnica główna II etapu
- R5 Rozdzielnica rejonu herbaciami
- R6 Rozdzielnica rejonu wodnego placu zabaw
- SPT Szafka przyłączeniowa tężni
- SPWPZ Rozdzielnica rejonu wodnego placu zabaw
- Projektowana osłona rurowa
- Kabel YAKY 4x35 obwód RG/R4
- Kabel YAKY 4x16 obwód R4/R5
- Kabel YAKY 4x25 obwód R4/R6
- Kabel YKY 5x6 obwód R4/SPT

grupaVERSO al. Wolności 27, 42-200 Częstochowa grupaVERSO.

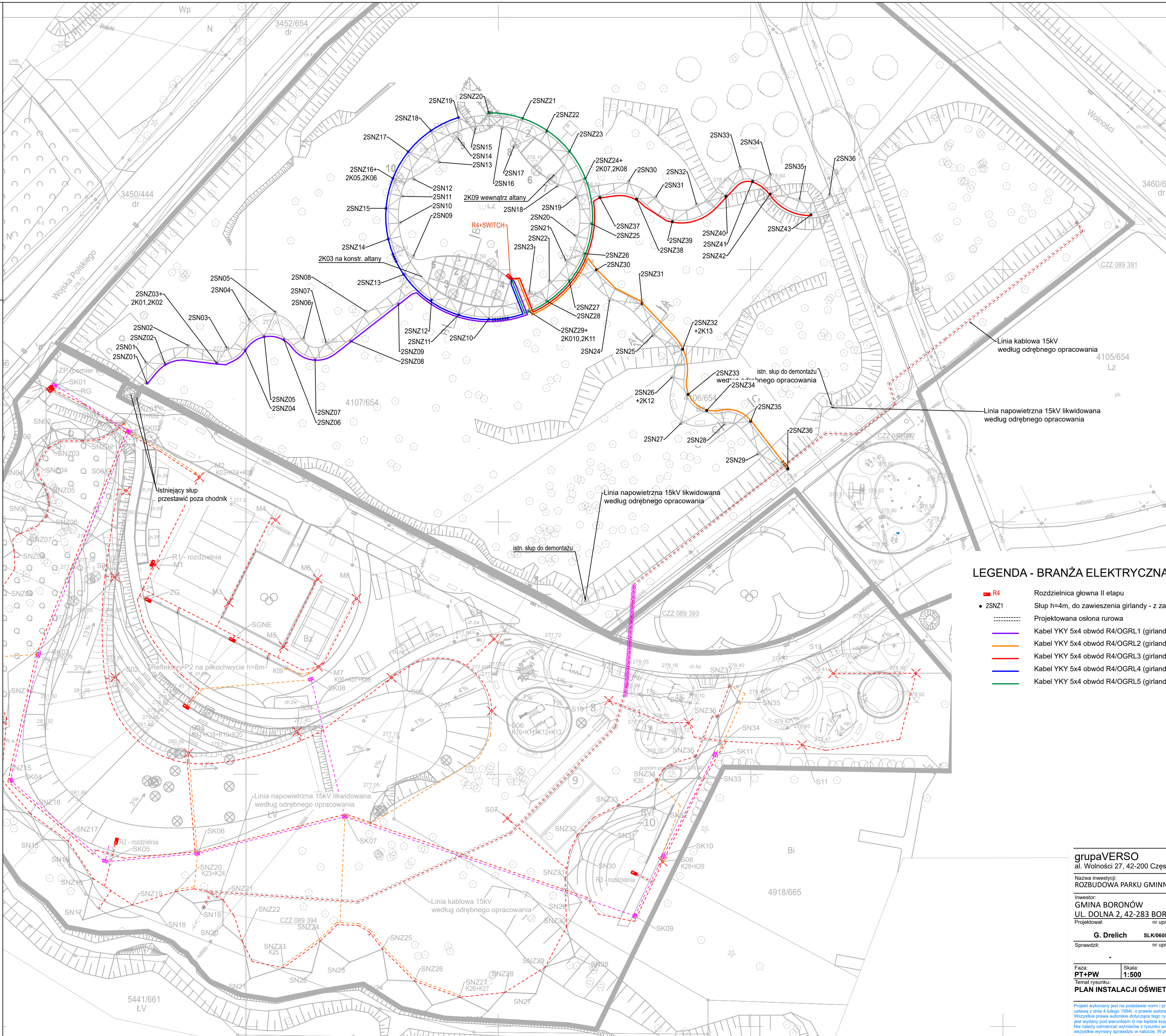
Nazwa inwestycji: ROZBUDOWA PARKU GMINNEGO W BORONOWIE

Inwestor: GMINA BORONÓW
UL. DOLNA 2, 42-283 BORONÓW

Projektował:	nr uprawnień	podpis	Opracował:
G. Drelich	SLK/0605/POE/04		G.DRELICH
Sprawdził:	nr uprawnień	podpis	

Faza: PT+PW	Skala: 1:500	Data: GRUDZIEŃ 2022	Rewizja: -
Temat rysunku: PLAN KABLI ZASILAJĄCYCH		Format druku: 420x550	Nr Rys. IE_PT_012

Projekt wykonany jest na podstawie norm i przepisów budowlanych obowiązujących w dniu jego ukończenia i chroniony jest ustawą z dnia 4 lutego 1994r. o prawie autorskim i prawach pokrewnych. Wszelkie prawa autorskie dotyczące tego rysunku są własnością pracowni projektowej GRUPA VERSO. Niniejszy rysunek jest wydany pod warunkiem iż nie będzie kopiowany, ani udostępniany. Nie należy odczytywać wymiarów z rysunku ani też używać go jako szablonu. Przed przystąpieniem do prac budowlanych wszystkie wymiary sprawdzić w terenie. W przypadku stwierdzenia niezgodności należy zwrócić się do projektanta.



LEGENDA - BRANŻA ELEKTRYCZNA

- R4 Rozdzielnica główna II etapu
- 2SNZ1 Słup h=4m, do zawieszenia girlandy - z zasilaczem LED DALI
- Projektowana osłona rurowa
- Kabel YKY 5x4 obwód R4/OGRL1 (girlandy+DALI)
- Kabel YKY 5x4 obwód R4/OGRL2 (girlandy+DALI)
- Kabel YKY 5x4 obwód R4/OGRL3 (girlandy+DALI)
- Kabel YKY 5x4 obwód R4/OGRL4 (girlandy+DALI)
- Kabel YKY 5x4 obwód R4/OGRL5 (girlandy+DALI)

grupaVERSO

al. Wolności 27, 42-200 Częstochowa

grupaVERSO.

Nazwa inwestycji:
ROZBUDOWA PARKU GMINNEGO W BORONOWIE

Investor:
GMINA BORONÓW
UL. DOLNA 2, 42-283 BORONÓW

Projektował:
G. Drelich

nr uprawnień
SLK/0605/POE/04

podpis

Opracował:
G.DRELICH

Sprawił:
nr uprawnień

podpis

Faza:
PT+PW

Skala:
1:500

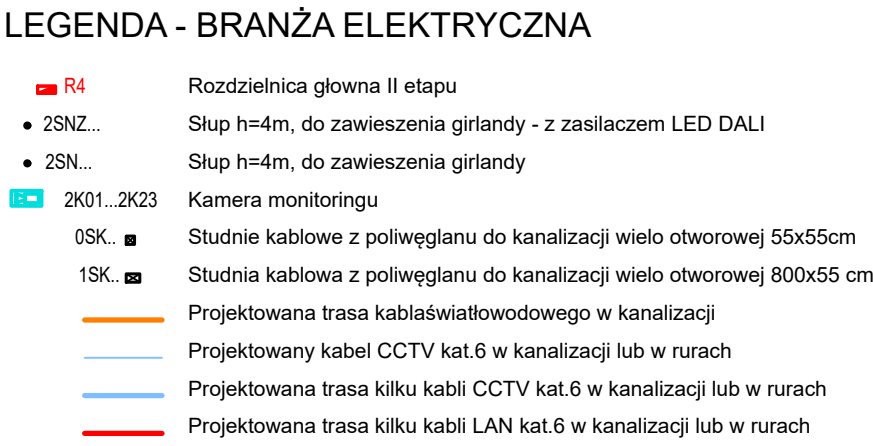
Data: GRUDZIEŃ 2022
Format druku: 420x550

Rewizja:
-

Temat rysunku:
PLAN INSTALACJI OŚWIETLENIA

Nr Rys.
IE_PT_013

Projekt wykonany jest na podstawie norm i przepisów budowlanych obowiązujących w dniu jego ukończenia i chroniony jest ustawą z dnia 4 lutego 1994r. o prawie autorskim i prawach pokrewnych. Wszystkie prawa autorskie dotyczące tego rysunku są własnością pracowni projektowej GRUPA VERSO. Niniejszy rysunek jest wydany pod warunkiem iż nie będzie kopiowany, ani udostępniany. Nie należy odczytywać wymiarów z rysunku ani też używać go jako szablonu. Przed przystąpieniem do prac budowlanych wszystkie wymiary sprawdzić w naturze. W przypadku stwierdzenia niezgodności należy zwrócić się do projektanta.



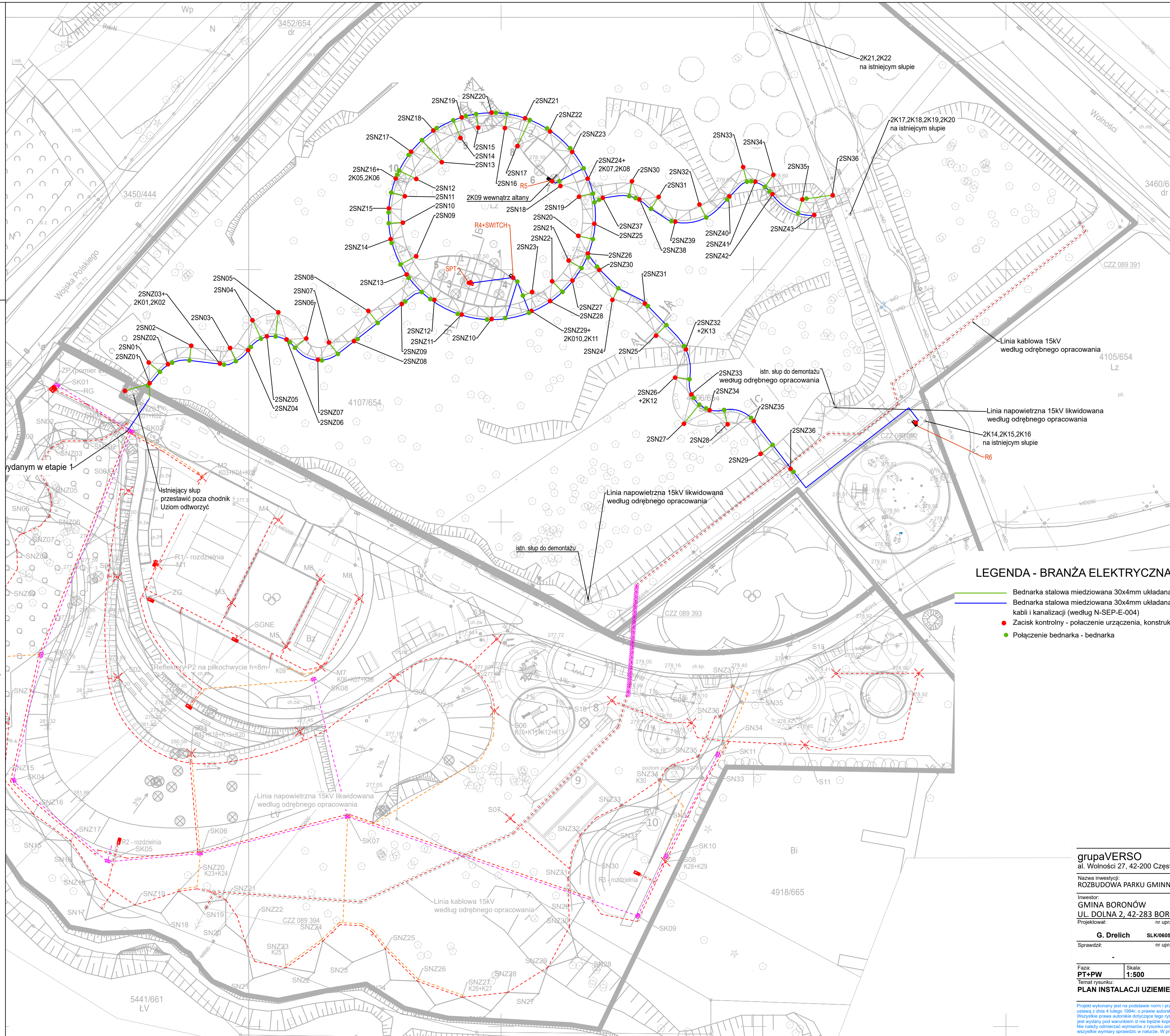
Liniami cienkimi pokazano elementy wydane w I etapie

grupaVERSO al. Wolności 27, 42-200 Częstochowa		grupaVERSO	
Nazwa inwestycji: ROZBUDOWA PARKU GMINNEGO W BORONOWIE			
Inwestor: GMINA BORONÓW UL. DOLNA 2, 42-283 BORONÓW			
Projektował: nr uprawnień podpis G. Drelich SLK/0605/POOE/04		Opracował: G.DRELICH	
Sprawdził: nr uprawnień podpis - -			
Faza: PT+PW	Skala: 1:500	Data: GRUDZIEŃ 2022 Format druku: 420x550	Rewizja. -
Temat rysunku: PLAN INSTALACJI CCTV I LAN			Nr Rys. IE_PT_015

Projekt wykonany jest na podstawie norm i przepisów budowlanych obowiązujących w dniu jego ukończenia i chroniony jest ustawą z dnia 4 lutego 1994r. o prawie autorskim i prawach pokrewnych.

Wszystkie prawa autorskie dotyczące tego rysunku są własnością pracowni projektowej GRUPA VERSO. Niniejszy rysunek jest wydany pod warunkiem iż nie będzie kopiowany, ani udostępniany.

Nie należy odmierzać wymiarów z rysunku ani też używać go jako szablonu. Przed przystąpieniem do prac budowlanych wszystkich wymiarów sprawdzić w naturze. W przypadku stwierdzenia niezgodności należy zwrócić się do projektanta.



LEGENDA - BRANŻA ELEKTRYCZNA

- Bednarka stalowa miedziana 30x4mm układana w odrębnym wykopie
- Bednarka stalowa miedziana 30x4mm układana min. 10cm poniżej kabli i kanalizacji (według N-SEP-E-004)
- Zacisk kontrolny - połączenie urządzenia, konstrukcji słupa, budynku itp z uziomem
- Połączenie bednarka - bednarka

grupaVERSO
al. Wolności 27, 42-200 Częstochowa

Nazwa inwestycji:
ROZBUDOWA PARKU GMINNEGO W BORONOWIE

Inwestor:
GMINA BORONÓW
UL. DOLNA 2, 42-283 BORONÓW

Projektował:	nr uprawnień	podpis	Opracował: G.DRELICH
G. Drelich	SLK/0605/POE/04		
Sprawdził:	nr uprawnień	podpis	

Faza: PT+PW	Skala: 1:500	Data: GRUDZIEŃ 2022 Format druku: 420x550	Rewizja: -
Temat rysunku: PLAN INSTALACJI UZIEMIENIA			Nr Rys. IE_PT_016

Projekt wykonany jest na podstawie norm i przepisów budowlanych obowiązujących w dniu jego ukończenia i chroniony jest ustawą z dnia 4 lutego 1994r. o prawie autorskim i prawach pokrewnych.
Wszystkie prawa autorskie dotyczące tego rysunku są własnością pracowni projektowej GRUPA VERSO. Niniejszy rysunek jest wydany pod warunkiem iż nie będzie kopiowany, ani udostępniany.
Nie należy odczytywać wymiarów z rysunku ani też używać go jako szablonu. Przed przystąpieniem do prac budowlanych wszystkie wymiary sprawdzić w naturze. W przypadku stwierdzenia niezgodności należy zwrócić się do projektanta.