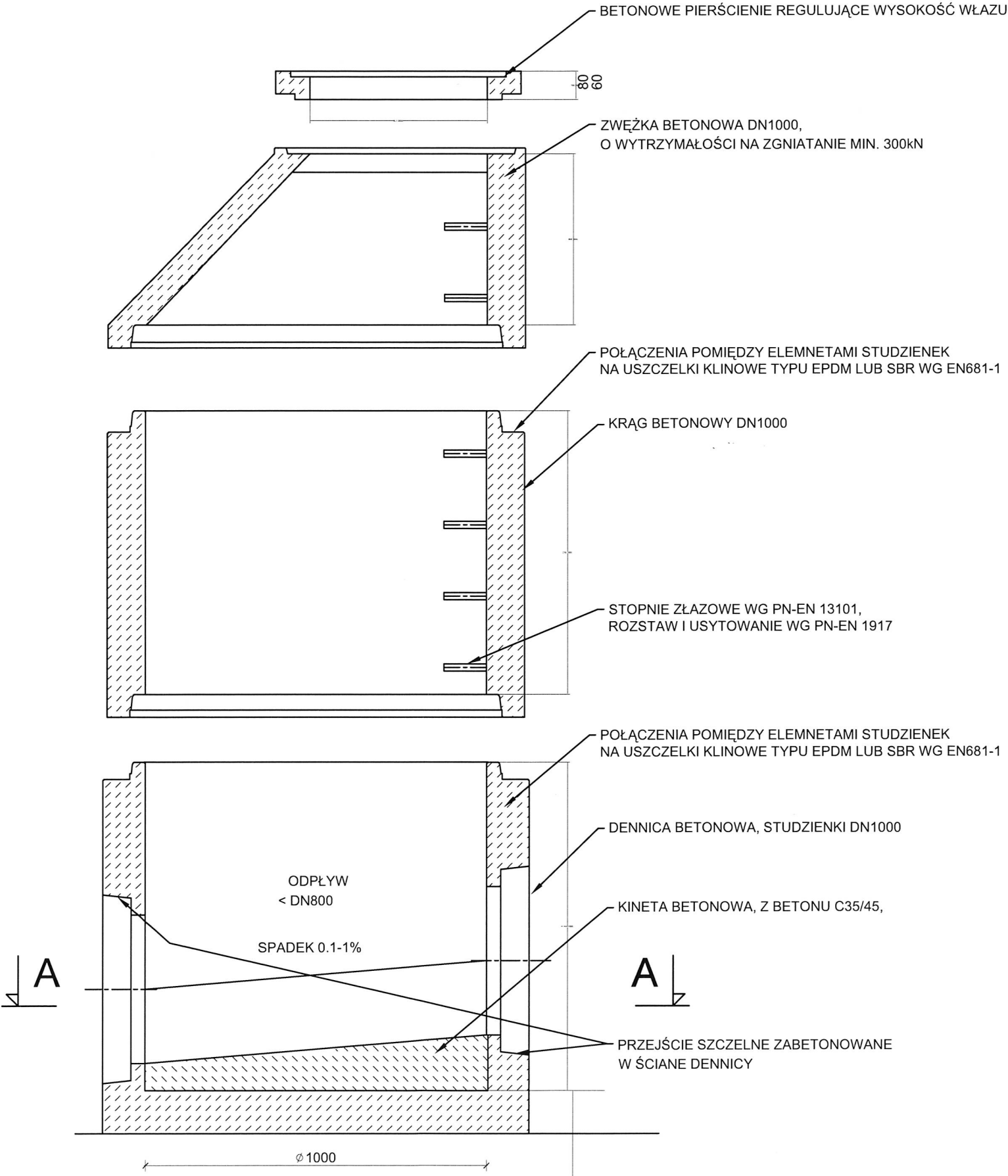
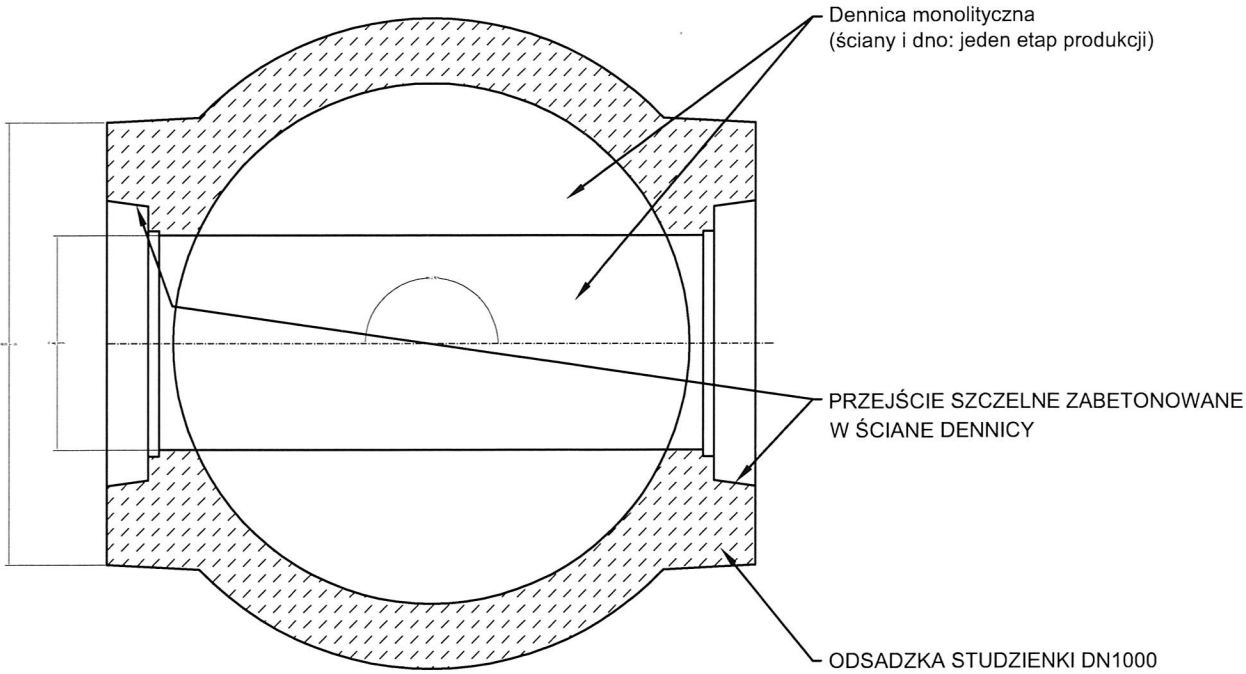

 GRAMAR Sp. z o.o. ul. Chłopska 15 42-700 Lubliniec Opracował:		Zamawiający: Gmina Boronów ul. Dolna 2, 42-283 Boronów Nazwa opracowania: Budowa ulicy bocznej do ulicy Wiśniowej w Boronowie	
Nazwiska mgr inż. R. Golaś Upr. Nr.: SLK/6594/PWBS/17		Podpis	Tytuł rysunku: PLAN ORIENTACYJNY
Sprawdzający inż. J. Biela Upr. Nr.: 715/01			
		Data: 11.2020r.	Skala 1:15 000
		Nr rys. 1	

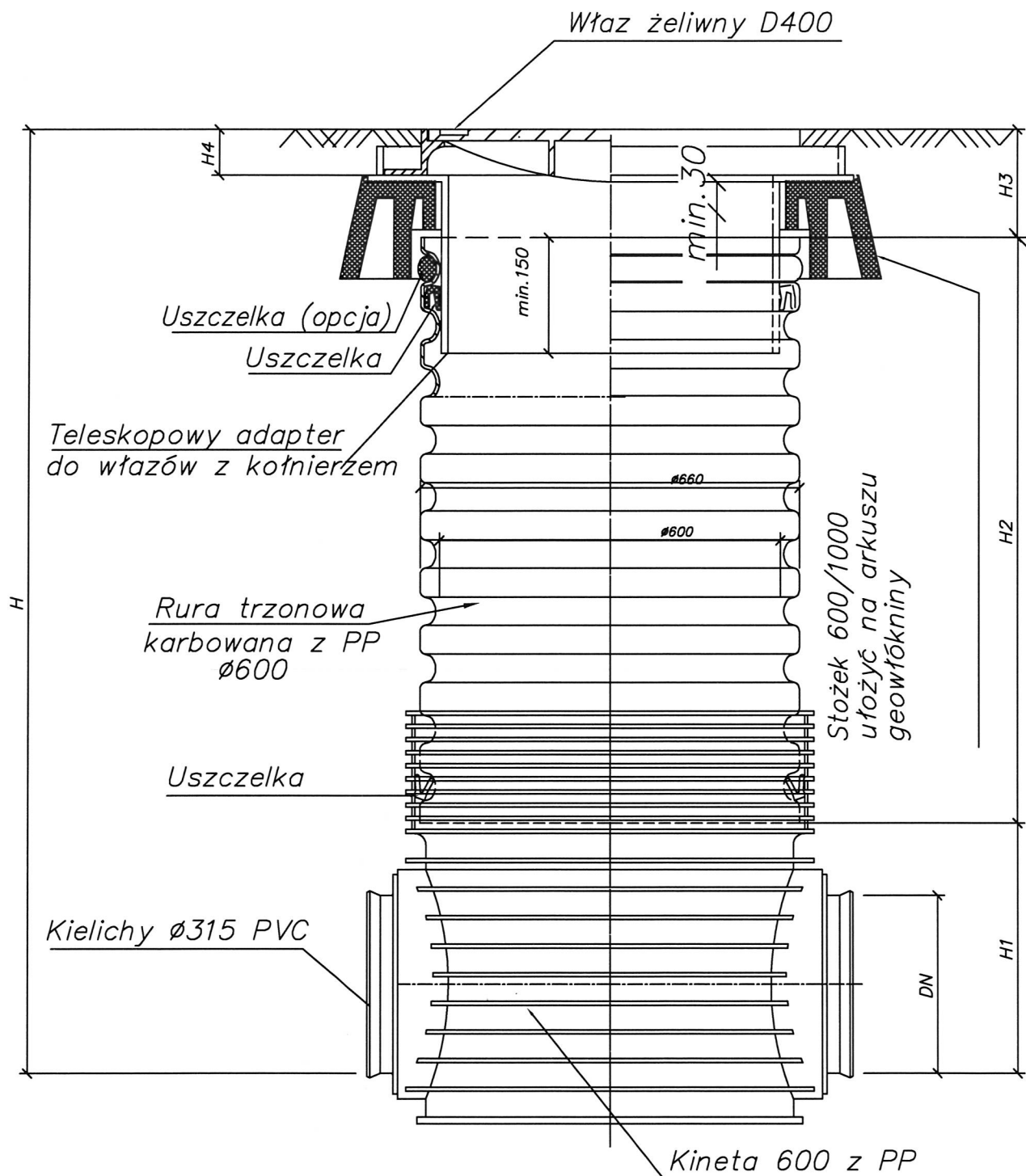
STUDZIENKA KANALIZACYJNA DN1000
WG PN-EN 1917




PRZEKRÓJ A-A

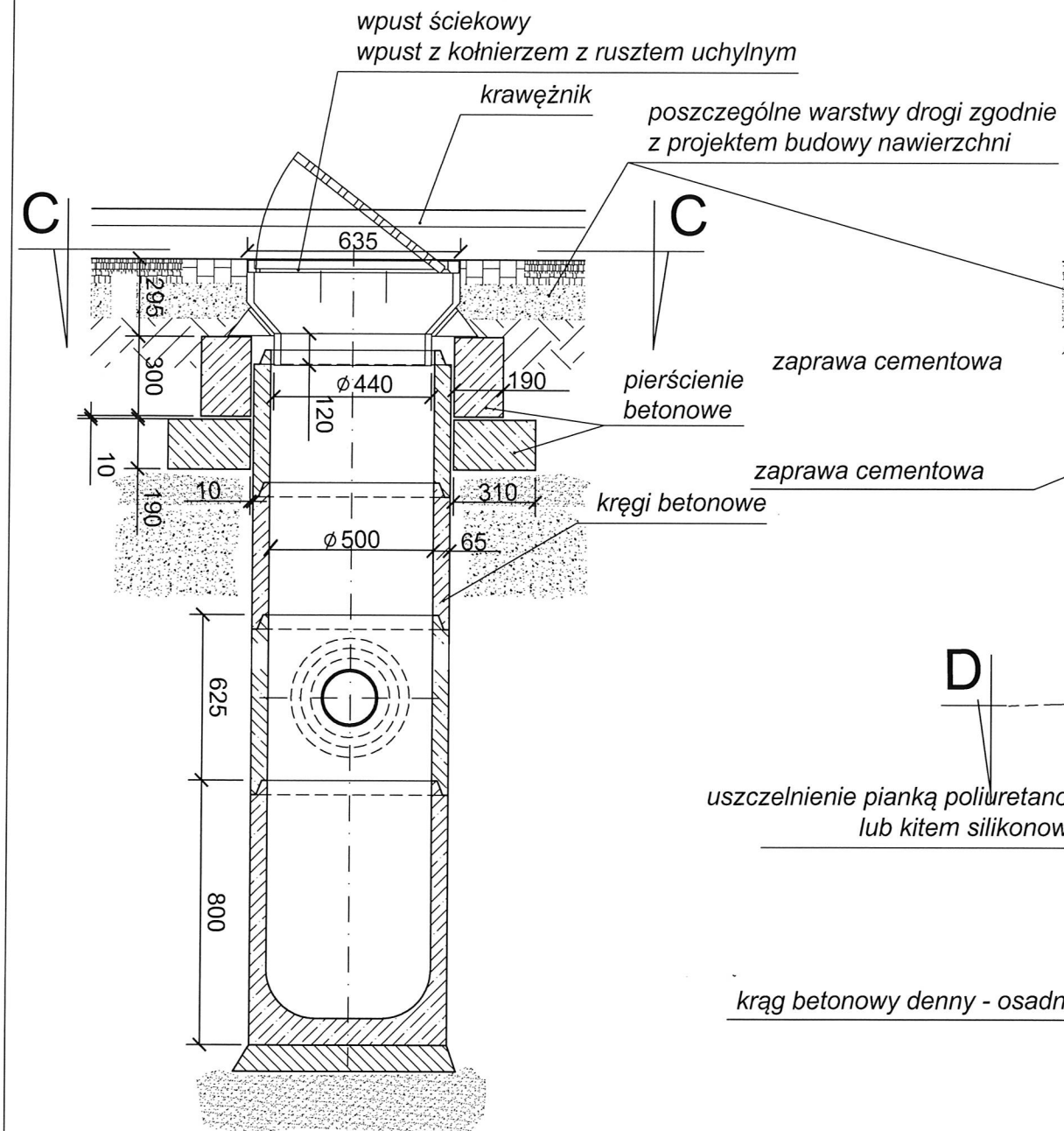


 GRAMAR Sp. z o.o. ul. Chłopska 15 42-700 Lubliniec NIP: 575-188-53-32 REGON: 243102850	Zamawiający: Gmina Boronów ul. Dolna 2, 42-283 Boronów	Nazwa opracowania: "Budowa ulicy bocznej do ulicy Wiśniowej w Boronowie"		
		Opracował:	Nazwiska	Podpis
Projektant	mgr inż. R. Golaś Upr. Nr.: SLK/6594/PWBS/17			
Sprawdzający	inż. J. Biela Upr. Nr.: 715/01			
		Tytuł rysunku: Szczegół - studnia betonowa Ø1000mm		
		Data:	Skala	Nr rys.
		11.2020r.	-	4

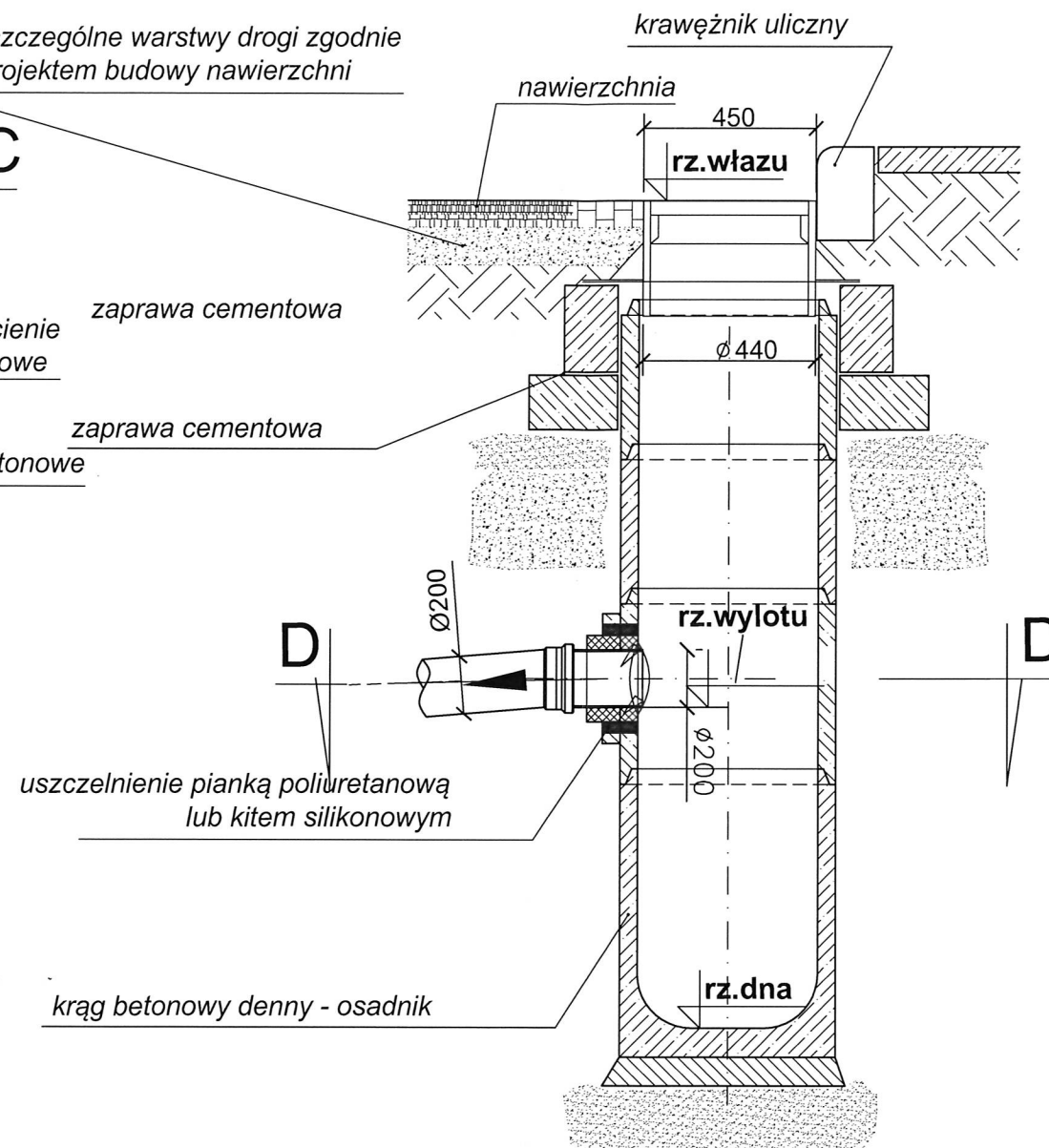
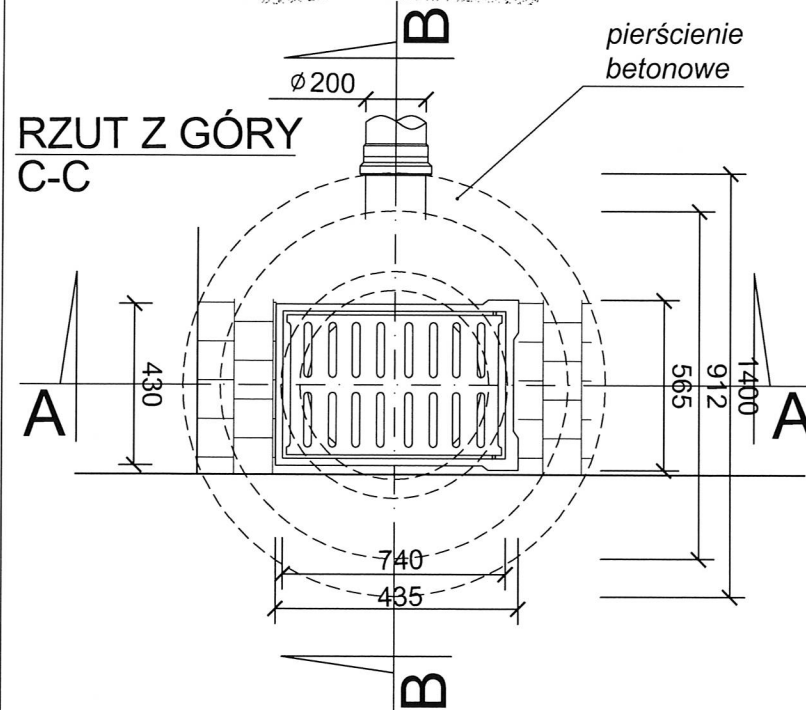


 GRAMAR Sp. z o.o. ul. Chłopska 15 42-700 Lubliniec NIP: 575-188-53-32 REGON: 243102850		Zamawiający: Gmina Boronów ul. Dolna 2, 42-283 Boronów	
		Nazwa opracowania: "Budowa ulicy bocznej do ulicy Wiśniowej w Boronowie"	
Opracował:	Nazwiska	Podpis	Tytuł rysunku:
Projektant	mgr inż. R. Golaś Upr. Nr.: SLK/6594/PWBS/17		Szczegół - studnia inspekcyjna PP Ø600mm
Sprawdzający	inż. J. Biela Upr. Nr.: 715/01		
		Data:	Skala
		11.2020r.	-
		Nr rys.	5

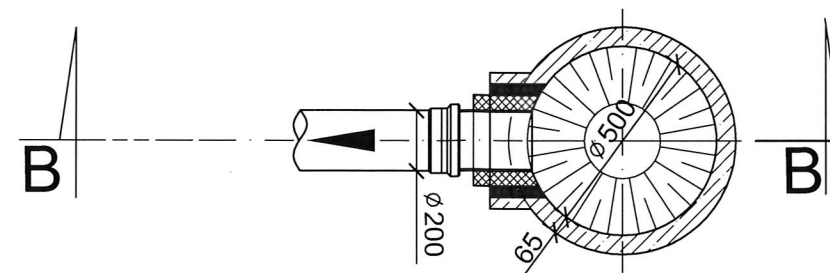
PRZEKRÓJ A-A




PRZEKRÓJ B-B

RZUT Z GÓRY
C-C

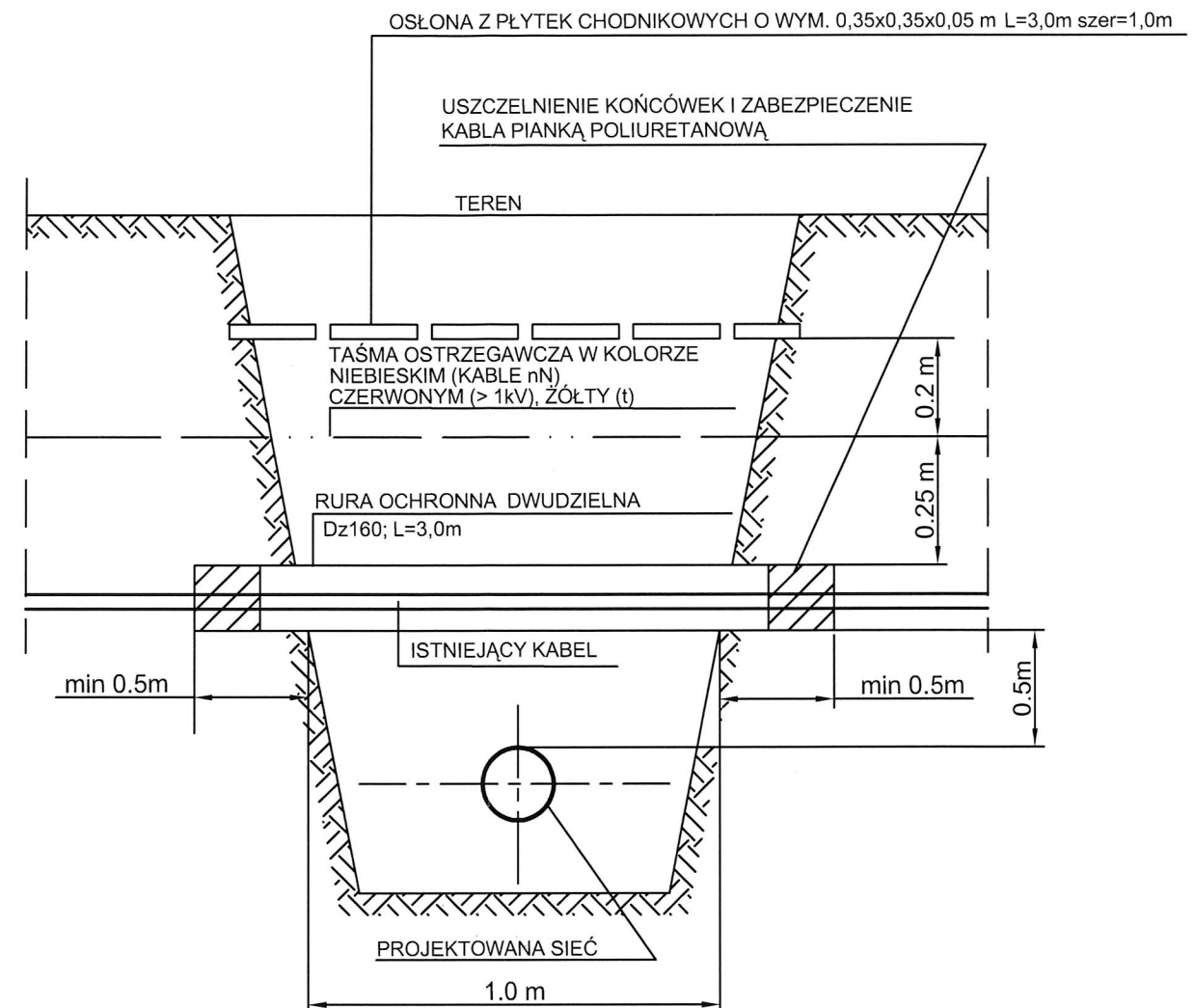
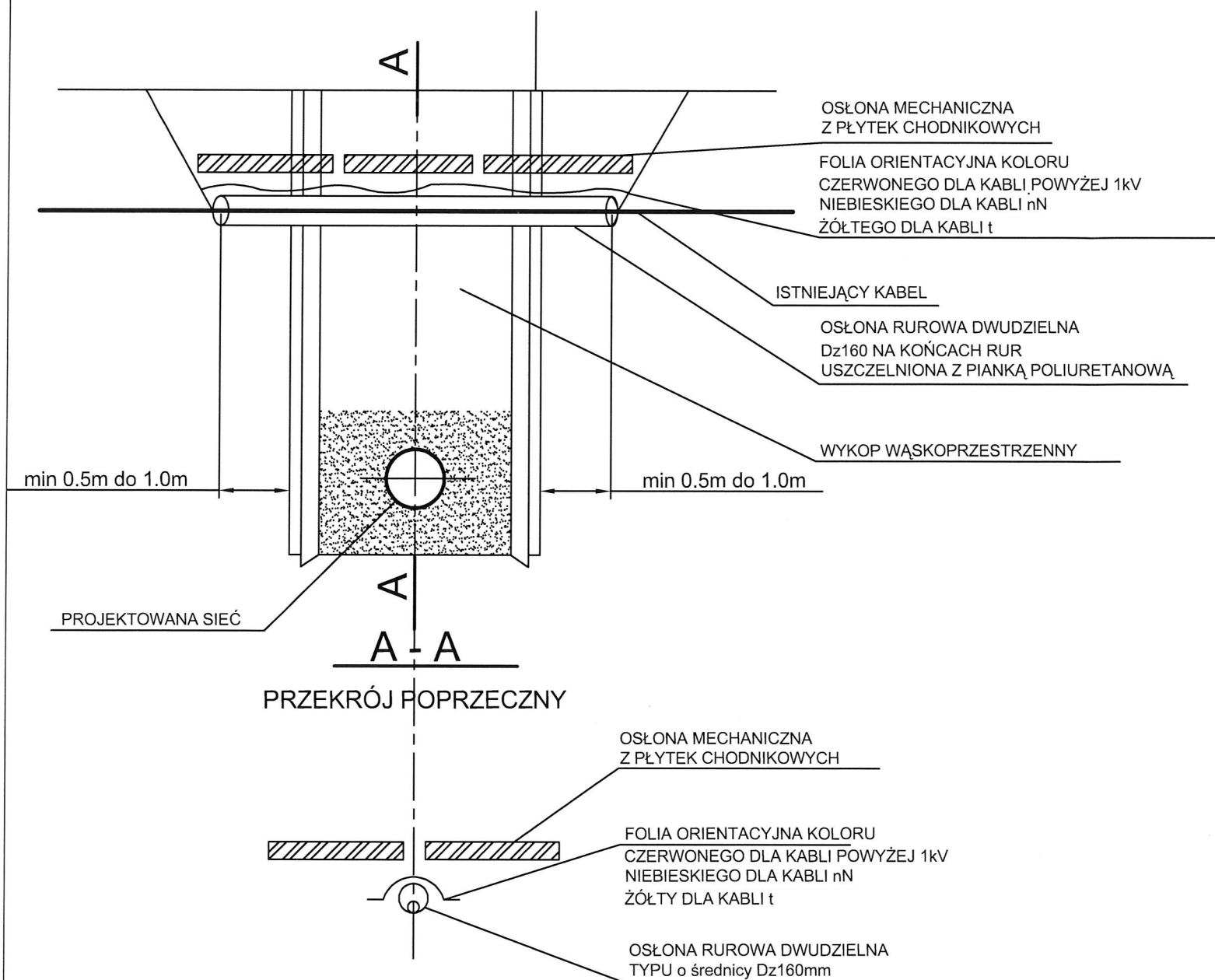
PRZEKRÓJ D-D



 GRAMAR Sp. z o.o. ul. Chłopska 15 42-700 Lubliniec NIP: 575-188-53-32 REGON: 243102850		Zamawiający: Gmina Boronów ul. Dolna 2, 42-283 Boronów	
		Nazwa opracowania: "Budowa ulicy bocznej do ulicy Wiśniowej w Boronowie"	
Opracował:	Nazwiska	Podpis	Tytuł rysunku:
Projektant	mgr inż. R. Golaś Upr. Nr.: SLK/6594/PWBS/17		Budowa kanalizacji deszczowej - wpust deszczowy uliczny Ø500
Sprawdzający	inż. J. Biela Upr. Nr.: 715/01		
		Data:	Skala
		11.2020r.	-
		Nr rys.	6

SCHEMAT ZABEZPIECZENIA KABLI NA CZAS ROBÓT MONTAŻOWYCH W WYKOPIE


SCHEMAT ZABEZPIECZENIA KABLI DOCELOWO



UWAGA:
1. LOKALIZACJA SKRZYŻOWAŃ Z KABLAMI- WG PLANU SYTUACYJNEGO

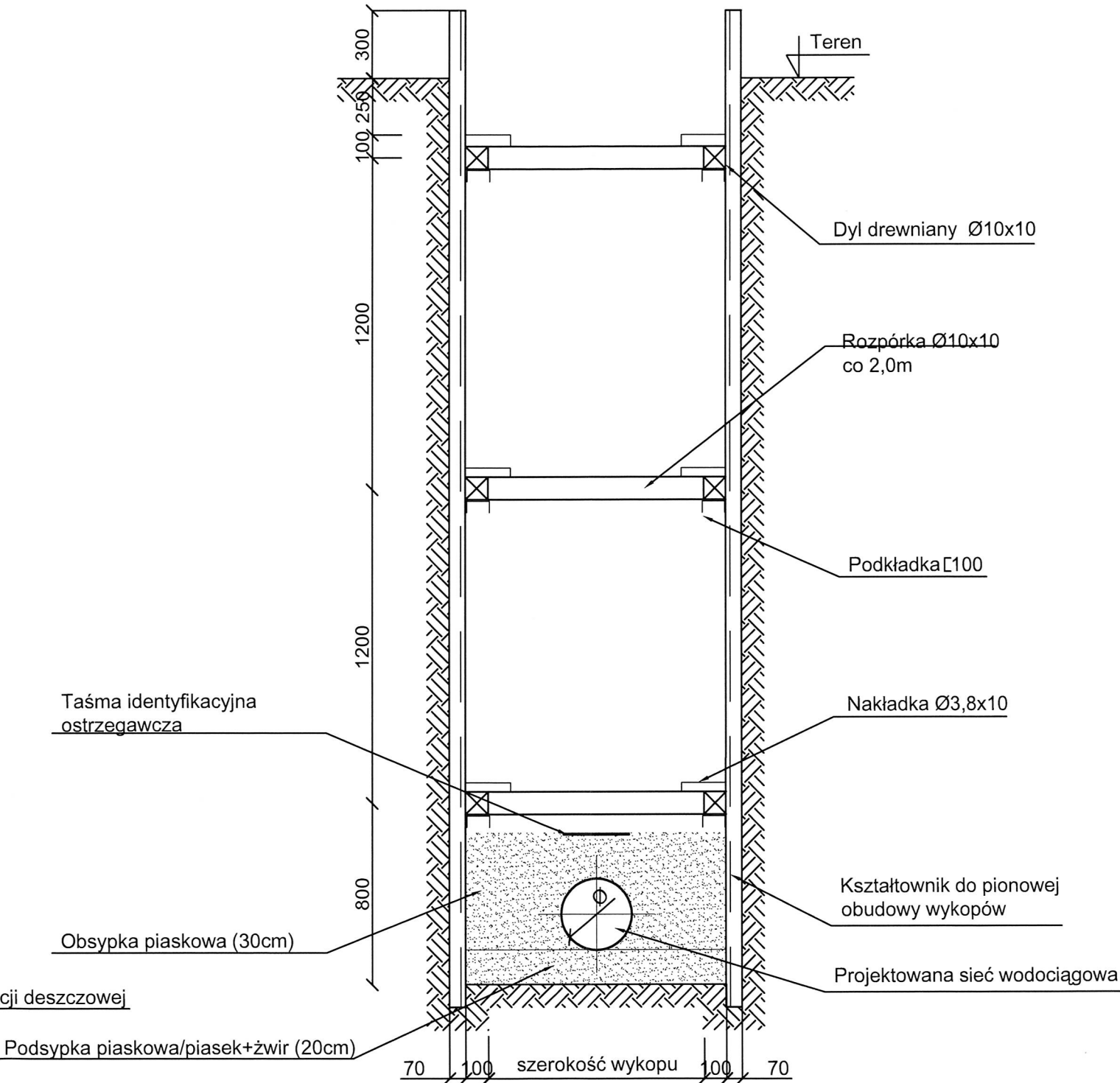
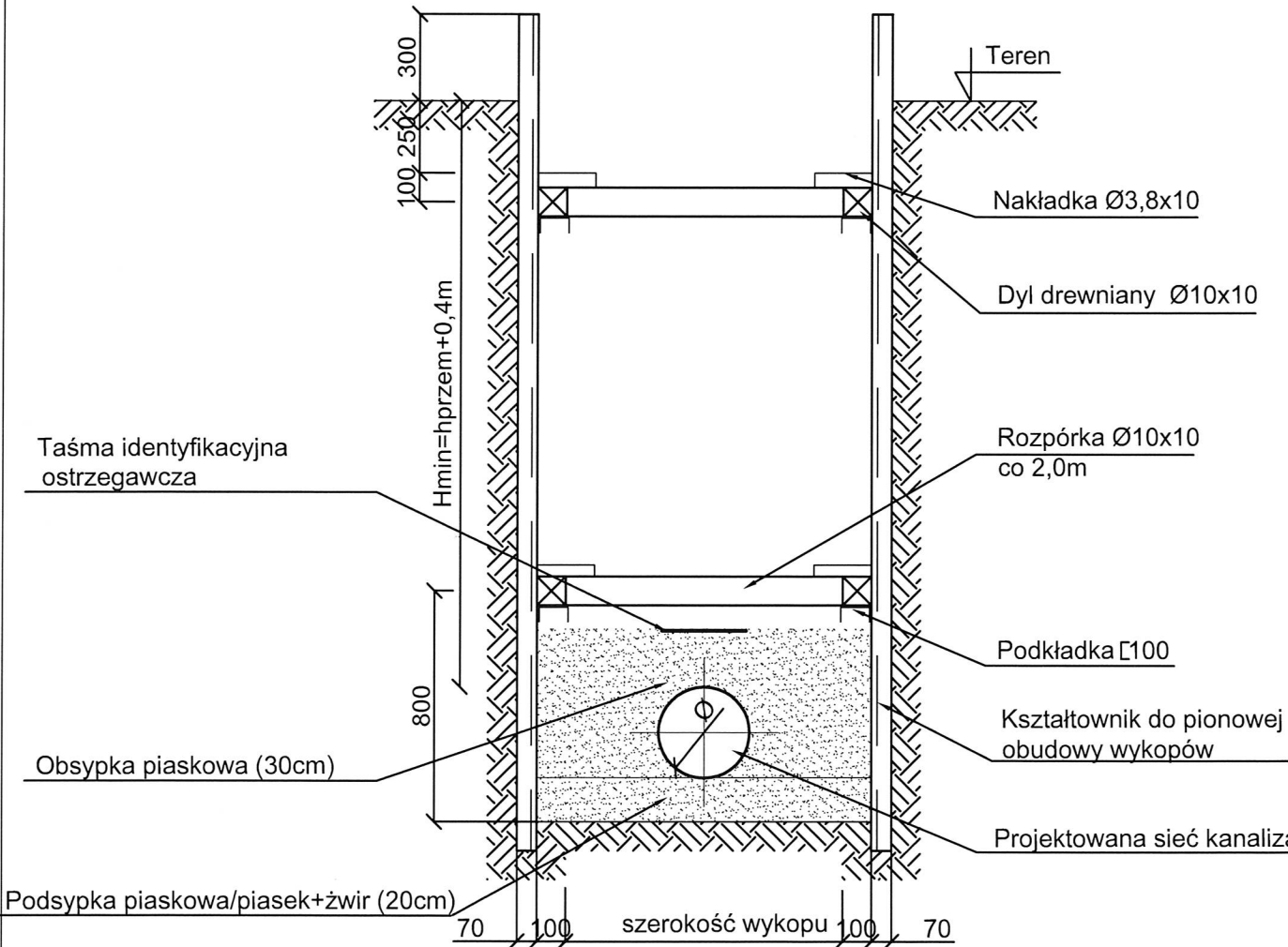
WYKONANIE ZABEZPIECZENIA KABLI

Prace związane z odkrywaniem kabli należy przeprowadzać ręcznie. Na istniejące kable na czas robót należy założyć rurę ochronną dwudzielną o średnicy Dz160mm. Długość rury ochronnej winna wynosić- szerokość wykopu ± 0,5m po każdej ze stron do zakotwienia w nienaruszonym gruncie. Oba końce rury ochronnej należy zabezpieczyć przed zamuleniem poprzez zapakowanie pianki poliuretanowej na głębokość rury 0,3m. Rurę osłonową z kablem umocować w wykopie, a po zakończeniu robót kabel ułożyć na 10cm podsypce piasku. Taką samą warstwą piasku musi być obsypany kabel po bokach. Górna warstwa piasku po zagęszczeniu musi mieć grubość 20cm. Każdy kabel zabezpieczyć oddzielną rurą, niedopuszczalne jest zabezpieczenie dwóch lub więcej kabli jedną rurą ochronną. W miejscach założenia rur ochronnych należy uzupełnić uszkodzone oznaczenia foliowe. Kabel należy przykryć taśmą foliową oraz gruntem rodzimym do poziomu terenu. Występujące skrzyżowania i zbliżenia między poszczególnymi urządzeniami a budowlami nad i podziemnymi muszą spełniać wymagania normy PNE 76/ 05 125 i PNE-05100-1:1998.

 GRAMAR Sp. z o.o. ul. Chłopska 15 42-700 Lubliniec NIP: 575-188-53-32 REGON: 243102850		Zamawiający: Gmina Boronów ul. Dolna 2, 42-283 Boronów	
		Nazwa opracowania: "Budowa ulicy bocznej do ulicy Wiśniowej w Boronowie"	
Opracował:	Nazwiska	Podpis	Tytuł rysunku: Schemat zabezpieczenia kabli na czas robót i docelowo
Projektant	mgr inż. R. Golaś Upr. Nr.: SLK/6594/PWBS/17		
Sprawdzający	inż. J. Biela Upr. Nr.: 715/01		
		Data:	Skala
		11.2020r.	-
		Nr rys.	7


WYKOPY DO GŁĘBOKOŚCI 4,0m

WYKOPY DO GŁĘBOKOŚCI 2,5m



STAL -St3Sx
DREWNO - C 30(MKG)

WYKOP O ŚCIANACH PIONOWYCH	
Średnica rurociągu Ø [mm]	Szerokość wykopu [m]
110<=300	Ø+0,80
300<=1000	Ø+1,50

 ul. Chłopska 15 42-700 Lubliniec NIP: 575-188-53-32 REGON: 243102850		Zamawiający: Gmina Boronów ul. Dolna 2, 42-283 Boronów	
		Nazwa opracowania: "Budowa ulicy bocznej do ulicy Wiśniowej w Boronowie"	
Opracował:	Nazwiska	Podpis	Tytuł rysunku: Schemat zabezpieczenia ścian wykopów
Projektant	mgr inż. R. Golaś Upr. Nr.: SLK/6594/PWBS/17		
Sprawdzający	inż. J. Biela Upr. Nr.: 715/01		
		Data: 11.2020r.	Skala -
		Nr rys. 8	