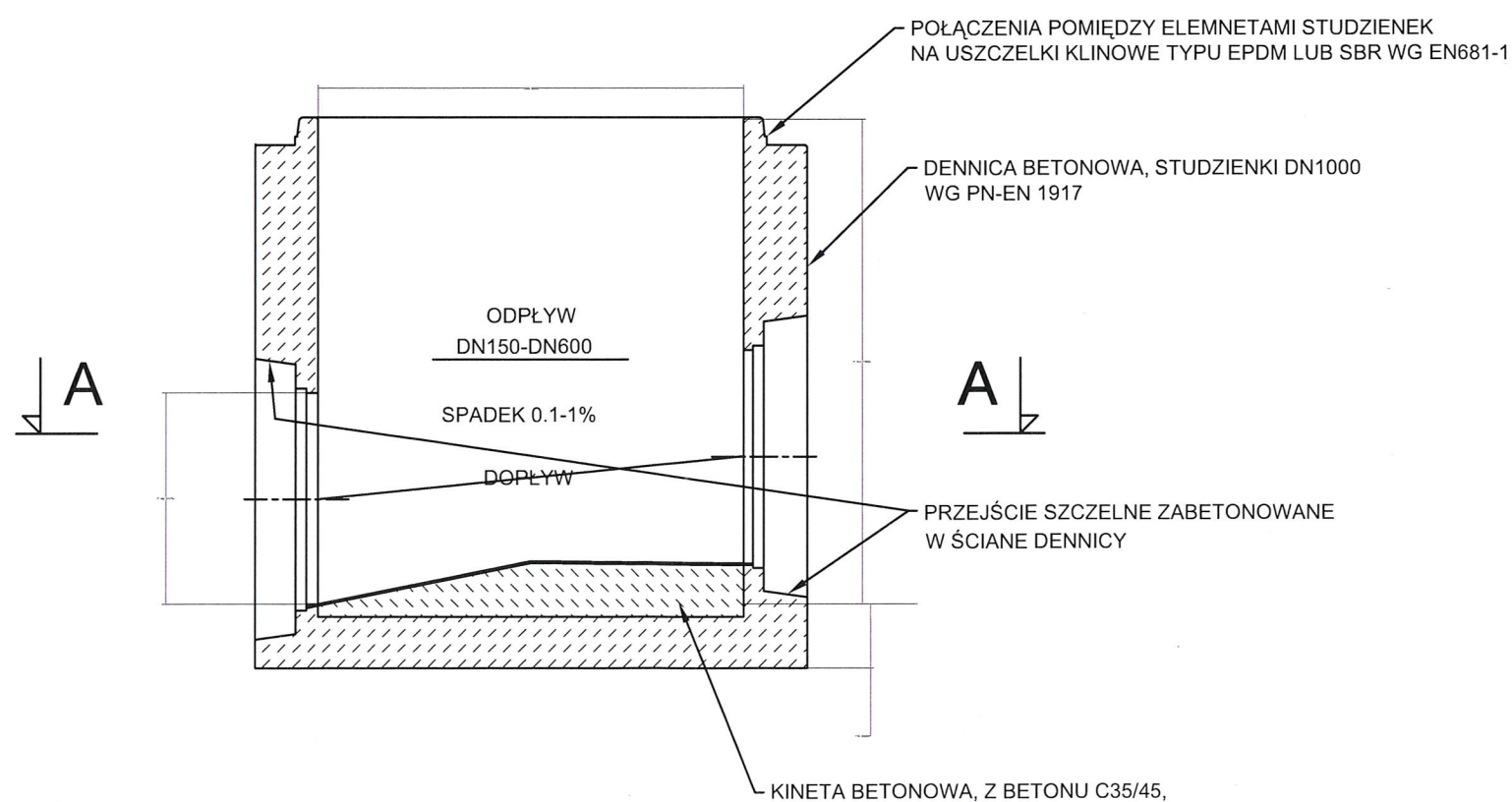
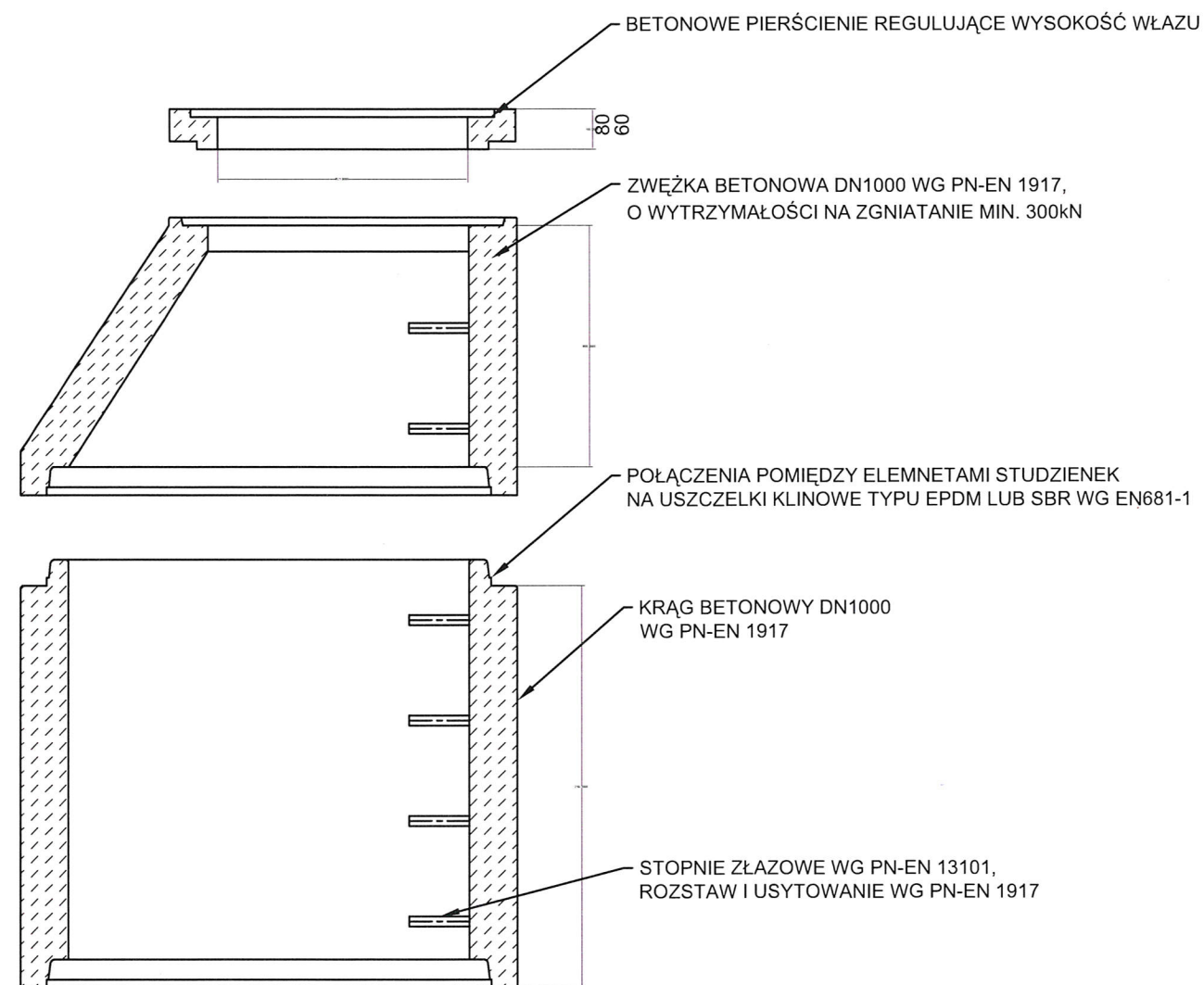
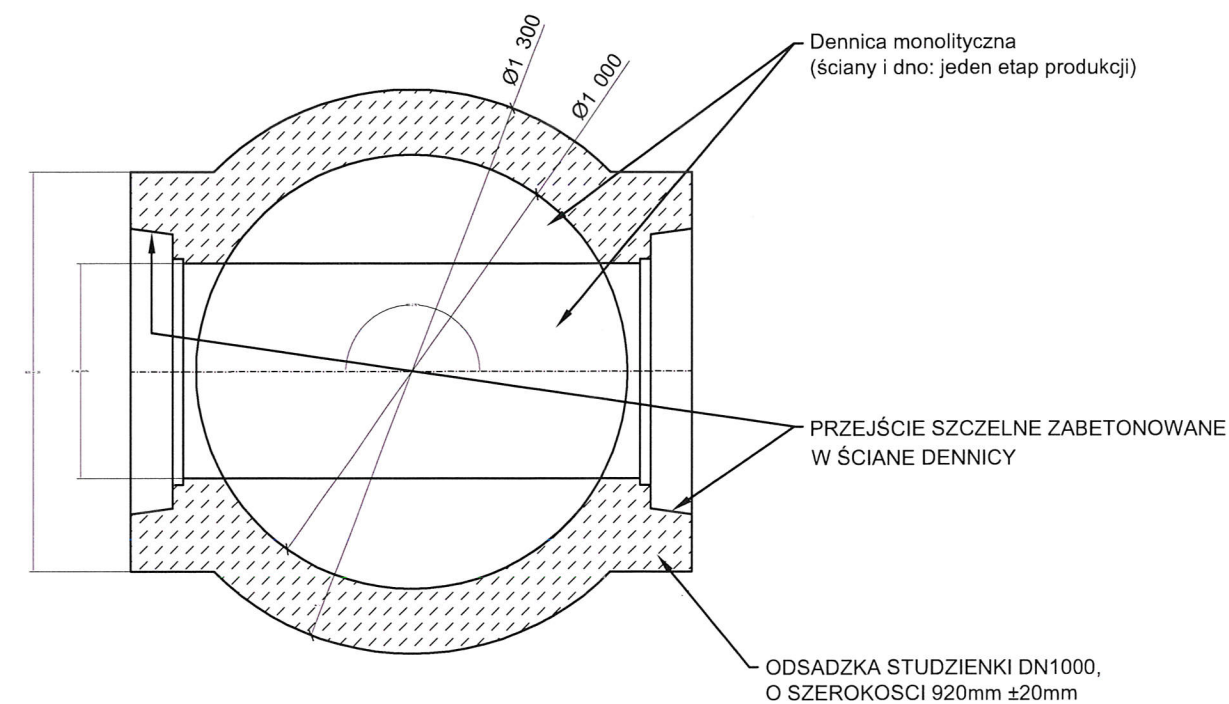





(elementy składowe)
WG PN-EN 1917

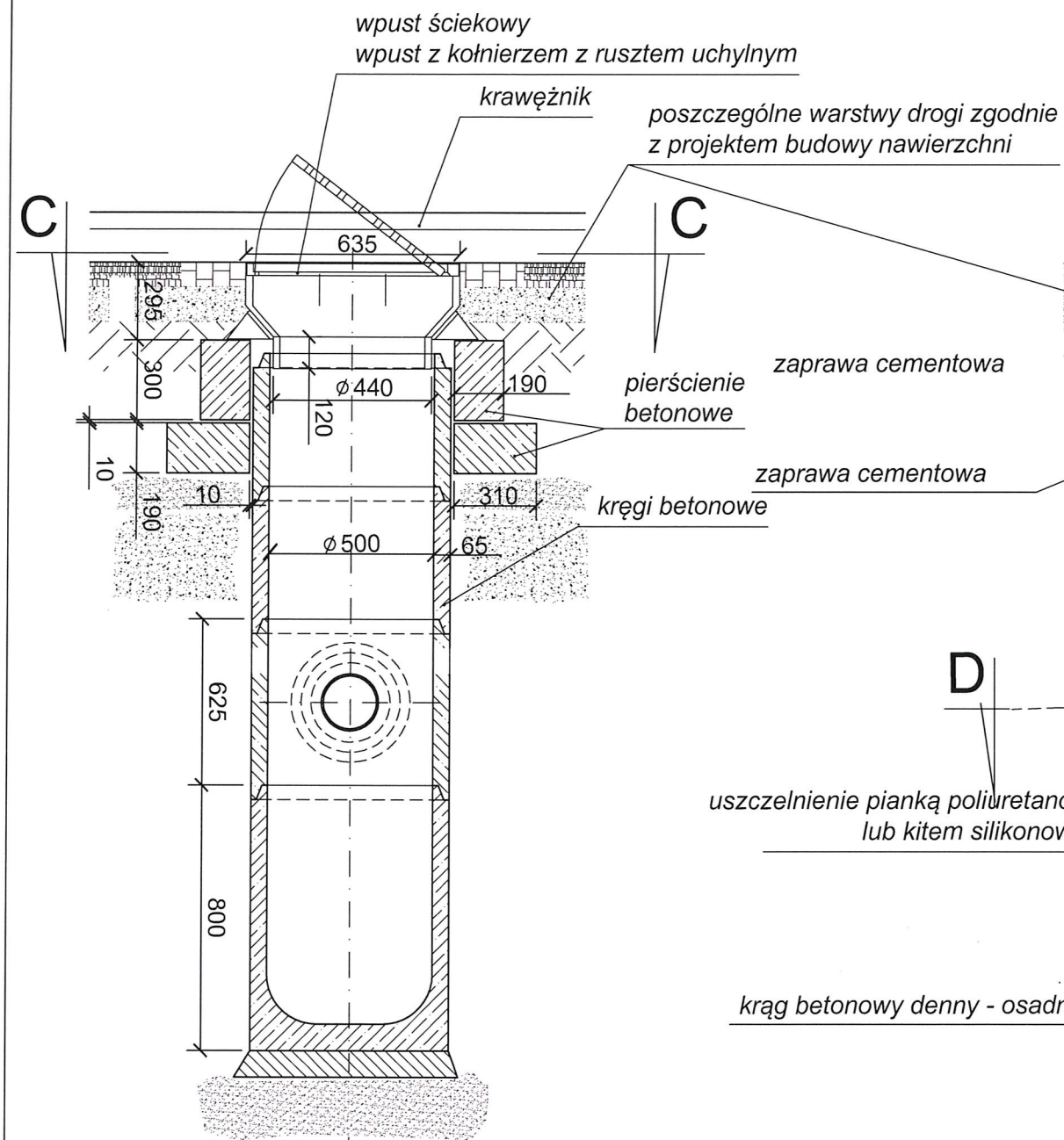


PRZEKRÓJ A-A

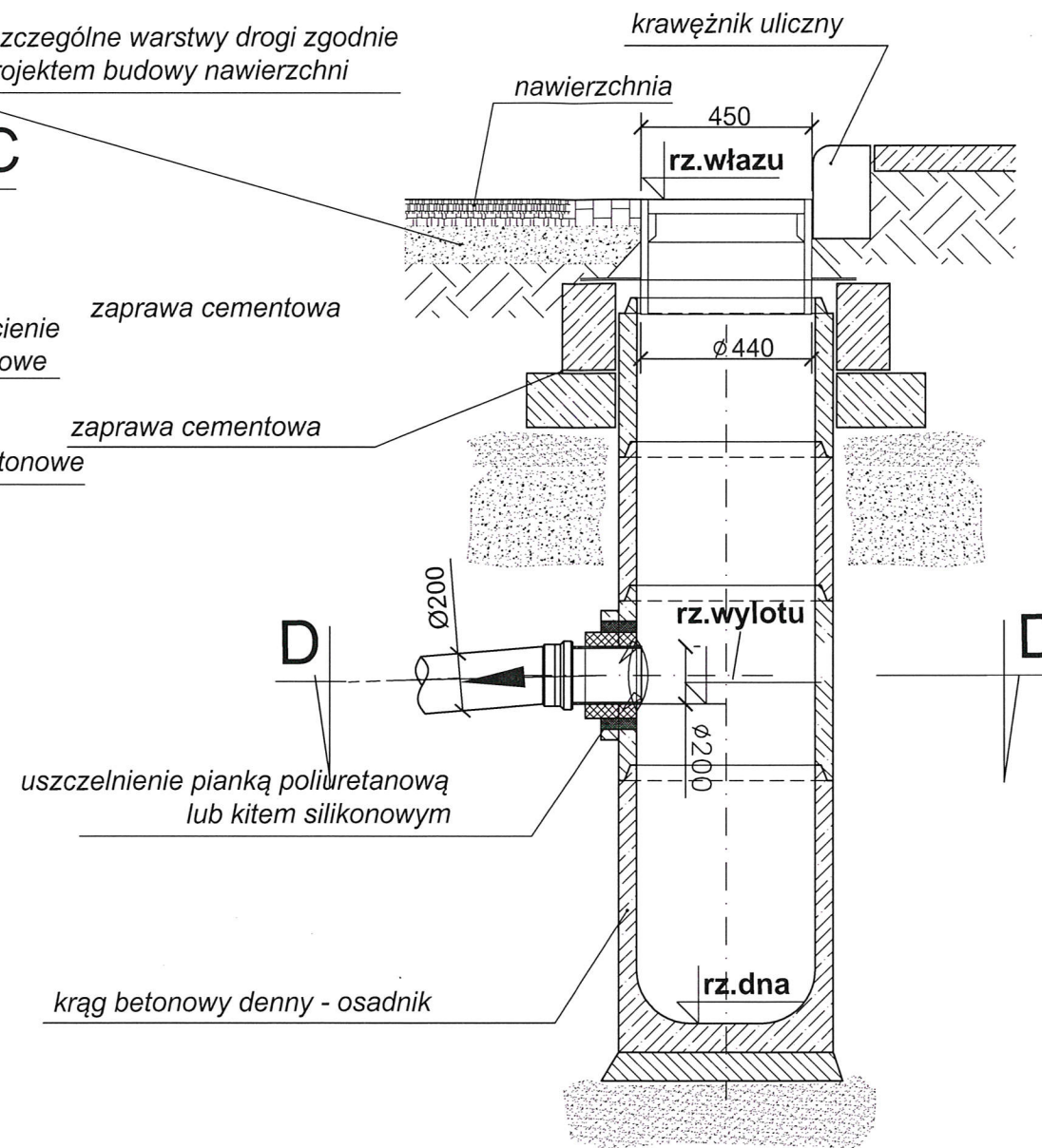


 GRAMAR Sp. z o.o. ul. Chłopska 15 42-700 Lubliniec NIP: 575-188-53-32 REGON: 243102850		Zamawiający: Gmina Boronów ul. Dolna 2, 42-283 Boronów Nazwa opracowania: Rozbudowa ulicy Korfantego w Boronowie	
Opracował:	Nazwiska	Podpis	Tytuł rysunku:
Projektant	mgr inż. R. Golaś Upr. Nr.: SLK/6594/PWBS/17		Szczegół - studnia betonowa Ø1000mm
Sprawdzający	inż. J. Biela Upr. Nr.: 715/01		
		Data: 11.2020r.	Skala -
		Nr rys.	5

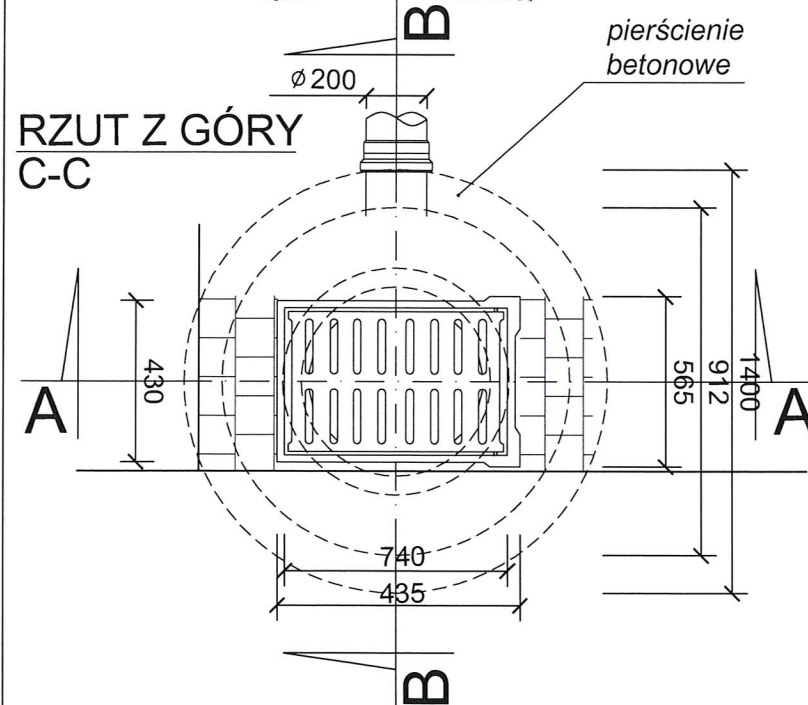
PRZEKRÓJ A-A



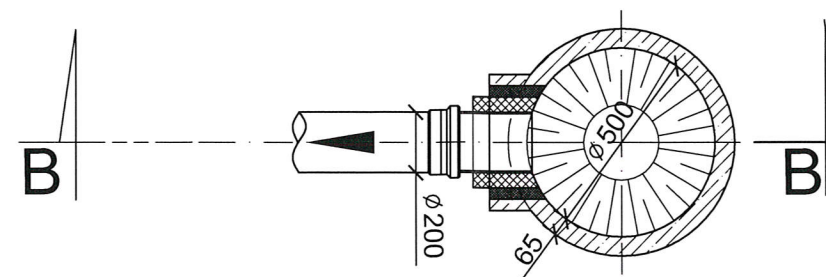
PRZEKRÓJ B-B



RZUT Z GÓRY C-C

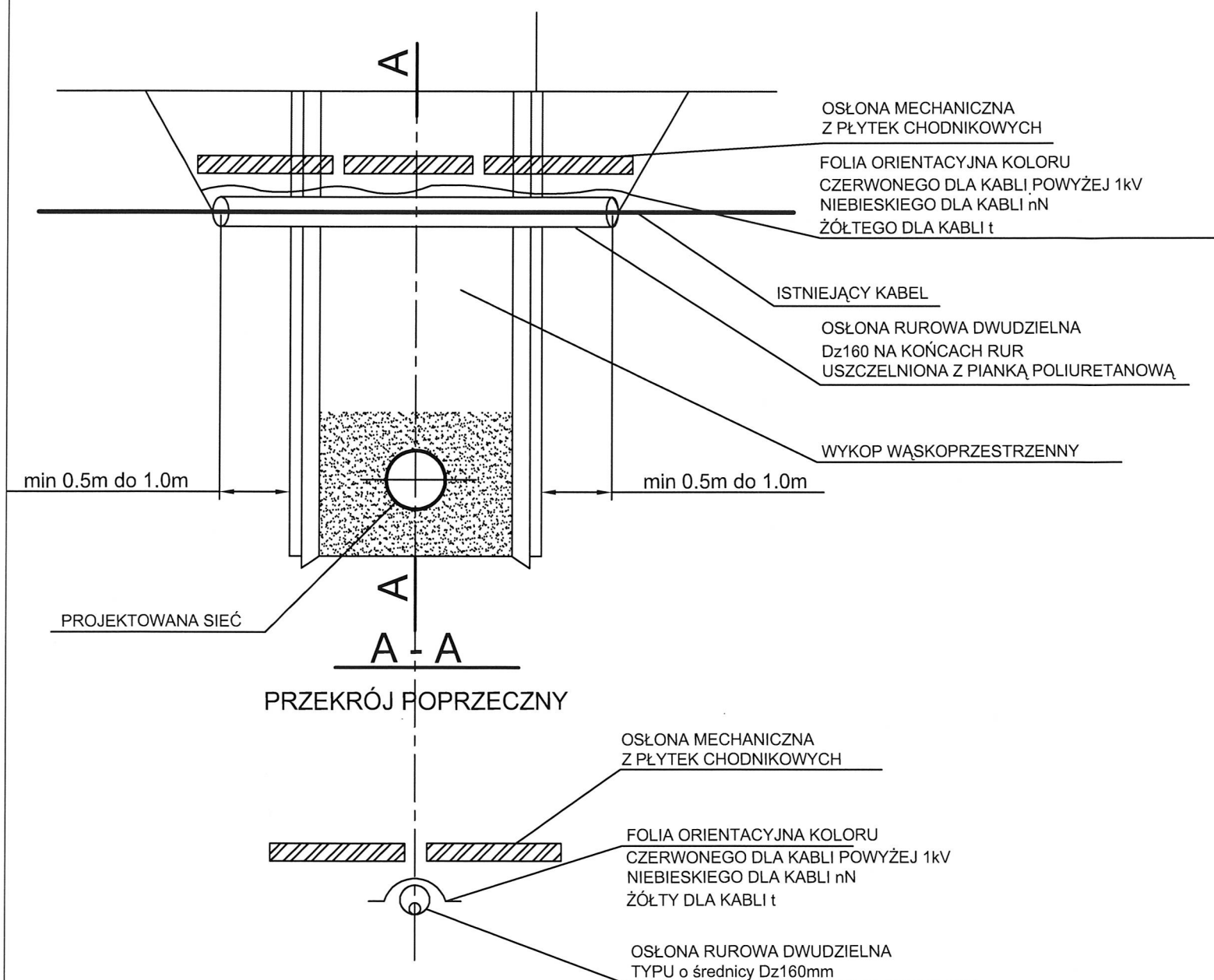


PRZEKRÓJ D-D



GRAMAR Sp. z o.o. ul. Chłopska 15 42-700 Lubliniec NIP: 575-188-53-32 REGON: 243102850		Zamawiający: Gmina Boronów ul. Dolna 2, 42-283 Boronów Nazwa opracowania: Rozbudowa ulicy Korfantego w Boronowie	
Opracował:	Nazwiska	Podpis	Tytuł rysunku:
Projektant	mgr inż. R. Golaś Upr. Nr.: SLK/6594/PWBS/17		Szczegół - wpust studzienki ściekowej Ø500
Sprawdzający	inż. J. Biela Upr. Nr.: 715/01		
		Data:	Nr rys.
		11.2020r.	6

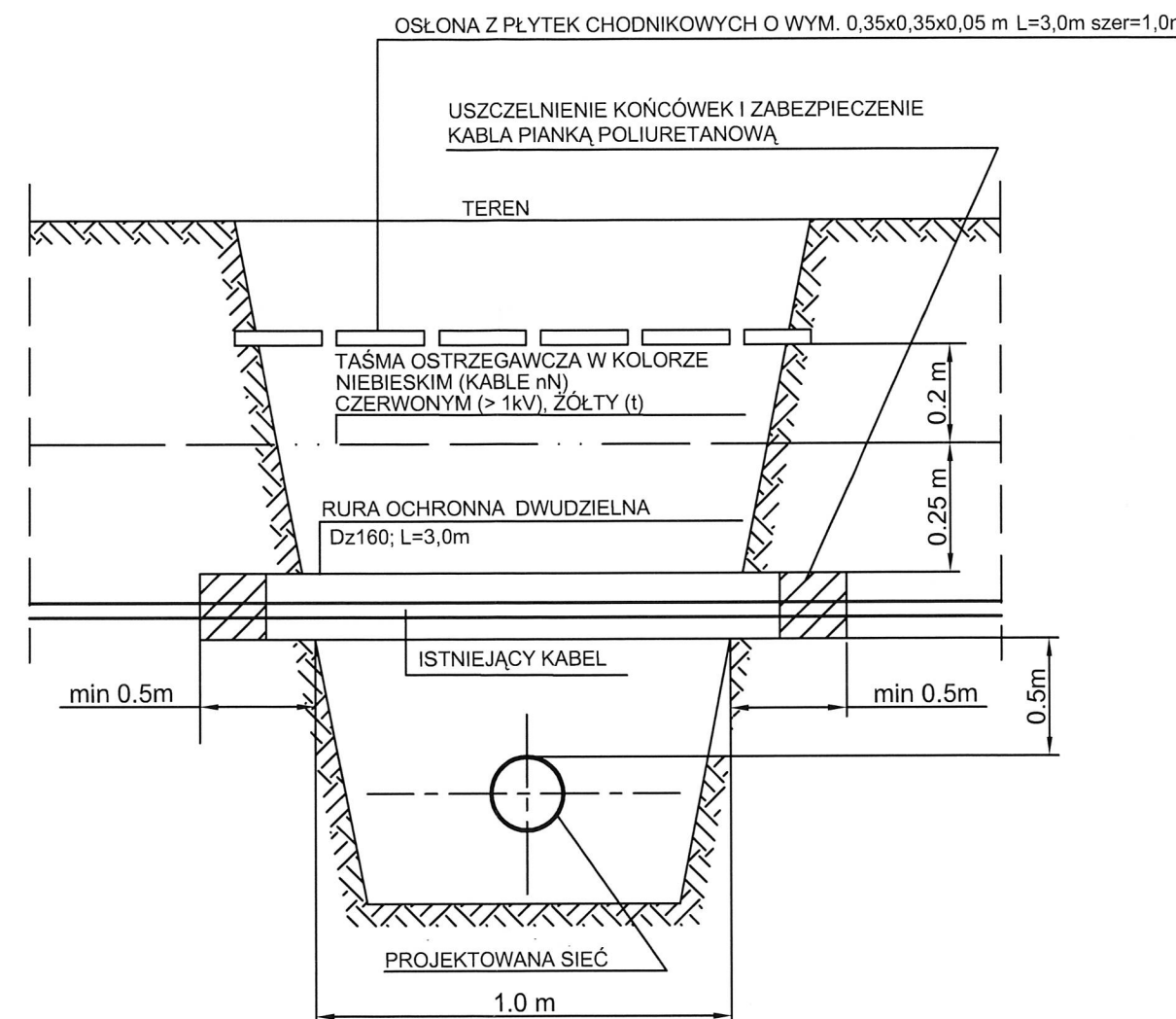
SCHEMAT ZABEZPIECZENIA KABLI NA CZAS ROBÓT MONTAŻOWYCH W WYKOPIE




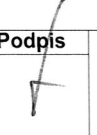

WYKONANIE ZABEZPIECZENIA KABLI

Prace związane z odkrywaniem kabli należy przeprowadzać ręcznie. Na istniejące kable na czas robót należy założyć rurę ochronną dwudzielną o średnicy Dz160mm. Długość rury ochronnej winna wynosić- szerokość wykopu ± 0,5m po każdej ze stron do zakotwienia w nienaruszonym gruncie. Oba końce rury ochronnej należy zabezpieczyć przed zamuleniem poprzez zapakowanie pianki poliuretanowej na głębokość rury 0,3m. Rurę osłonową z kablem umocować w wykopie, a po zakończeniu robót kabel ułożyć na 10cm podsypce piasku. Taką samą warstwą piasku musi być obsypany kabel po bokach. Górna warstwa piasku po zagęszczeniu musi mieć grubość 20cm. Każdy kabel zabezpieczyć oddzielną rurą, niedopuszczalne jest zabezpieczenie dwóch lub więcej kabli jedną rurą ochronną. W miejscach założenia rur ochronnych należy uzupełnić uszkodzone oznaczenia foliowe. Kabel należy przykryć taśmą foliową oraz gruntem rodzimym do poziomu terenu. Występujące skrzyżowania i zbliżenia między poszczególnymi urządzeniami a budowlami nad i podziemnymi muszą spełniać wymagania normy PNE 76/ 05 125 i PNE-05100-1:1998.

SCHEMAT ZABEZPIECZENIA KABLI DOCELOWO

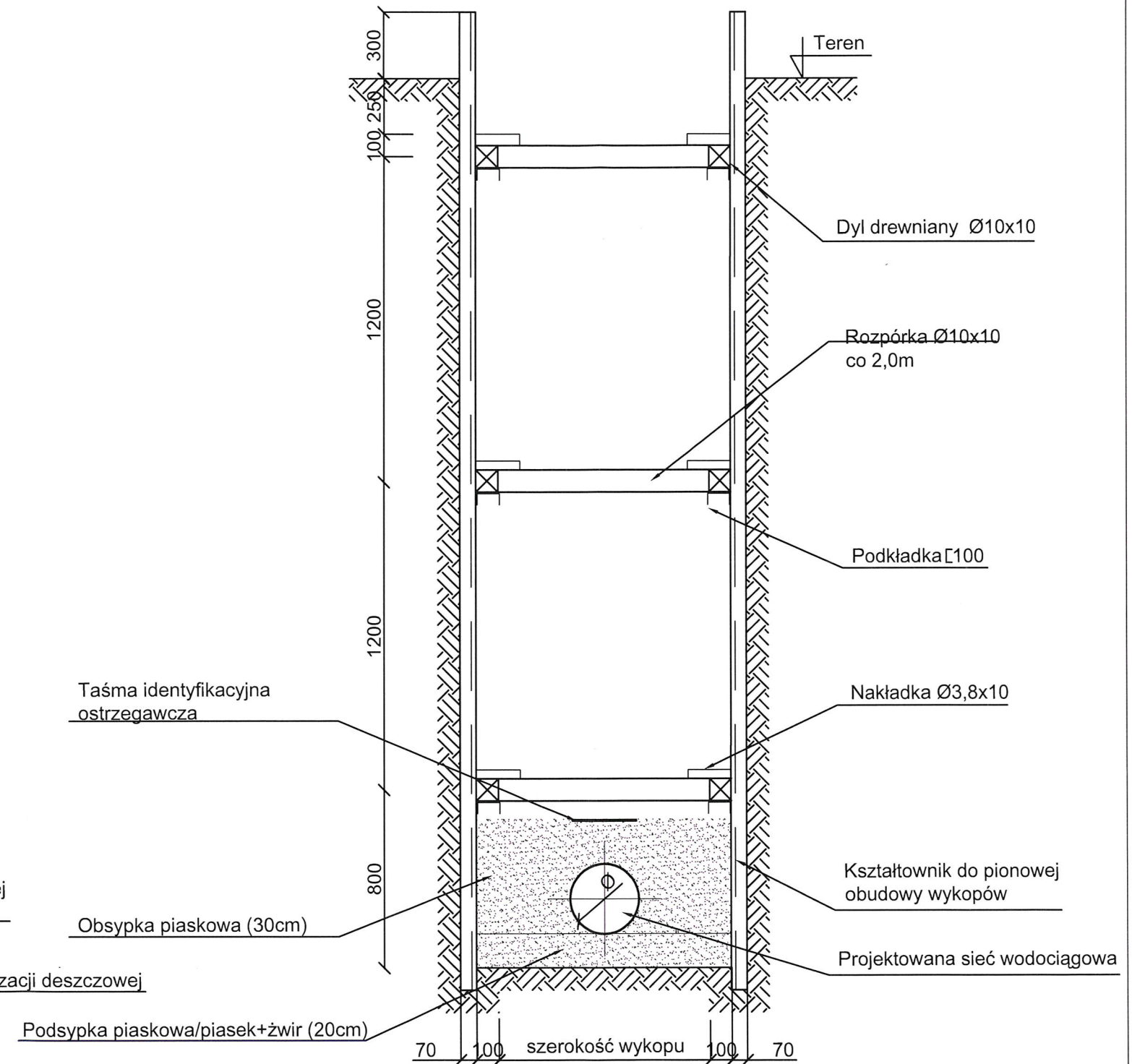
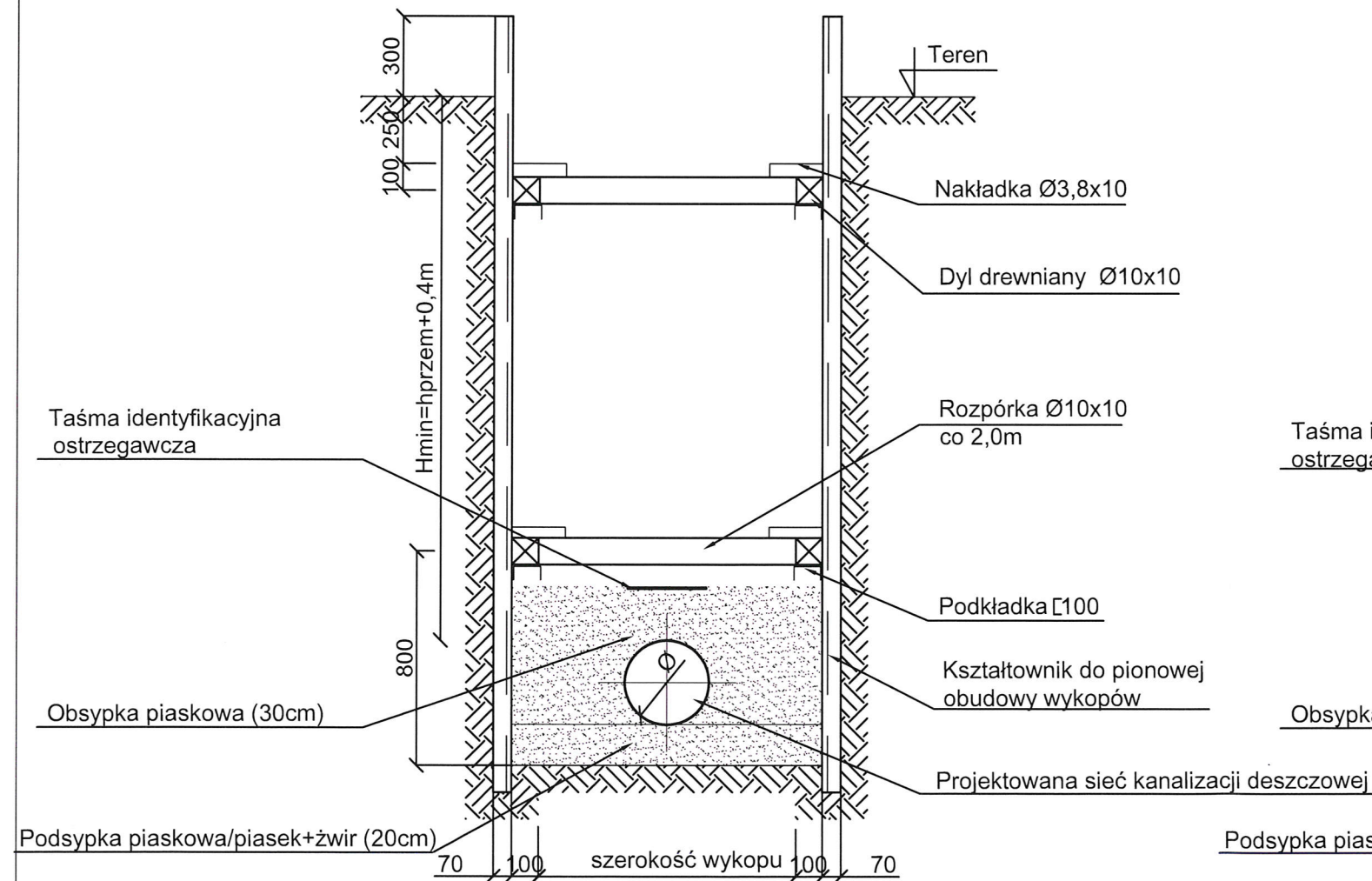


UWAGA:
1. LOKALIZACJA SKRZYŻOWAŃ Z KABLAMI- WG PLANU SYTUACYJNEGO

 GRAMAR Sp. z o.o. ul. Chłopska 15 42-700 Lubliniec NIP: 575-188-53-32 REGON: 243102850		Zamawiający: Gmina Boronów ul. Dolna 2, 42-283 Boronów Nazwa opracowania: Rozbudowa ulicy Korfantego w Boronowie	
Opracował:	Nazwiska	Podpis	Tytuł rysunku:
Projektant	mgr inż. R. Golaś Upr. Nr.: SLK/6594/PWBS/17		Szczegół - schemat zabezpieczenia kabli
Sprawdzający	inż. J. Biela Upr. Nr.: 715/01		
Data:		Skala	Nr rys.
11.2020r.		-	7




WYKOPY DO GLEBOKOSCI 4,0m

WYKOPY DO GŁĘBOKOŚCI 2,5m



STAL -St3Sx
DREWNO - C 30(MKG)

WYKOP O ŚCIANACH PIONOWYCH	
Średnica rurociągu Ø [mm]	Szerokość wykopu [m]
110<=300	Ø+0,80
300<=1000	Ø+1,50

 GRAMAR Sp. z o.o. ul. Chłopska 15 42-700 Lubliniec NIP: 575-188-53-32 REGON: 243102850		Zamawiający: Gmina Boronów ul. Dolna 2, 42-283 Boronów Nazwa opracowania: Rozbudowa ulicy Korfantego w Boronowie		
Opracował:	Nazwiska	Podpis	Tytuł rysunku:	
Projektant	mgr inż. R. Golaś Upr. Nr.: SLK/6594/PWBS/17		Szczegół - schemat zabezpieczenia ścian wykopów	
Sprawdzający	inż. J. Biela Upr. Nr.: 715/01			
		Data:	Skala	Nr rys.
		11.2020r.	1:20	8