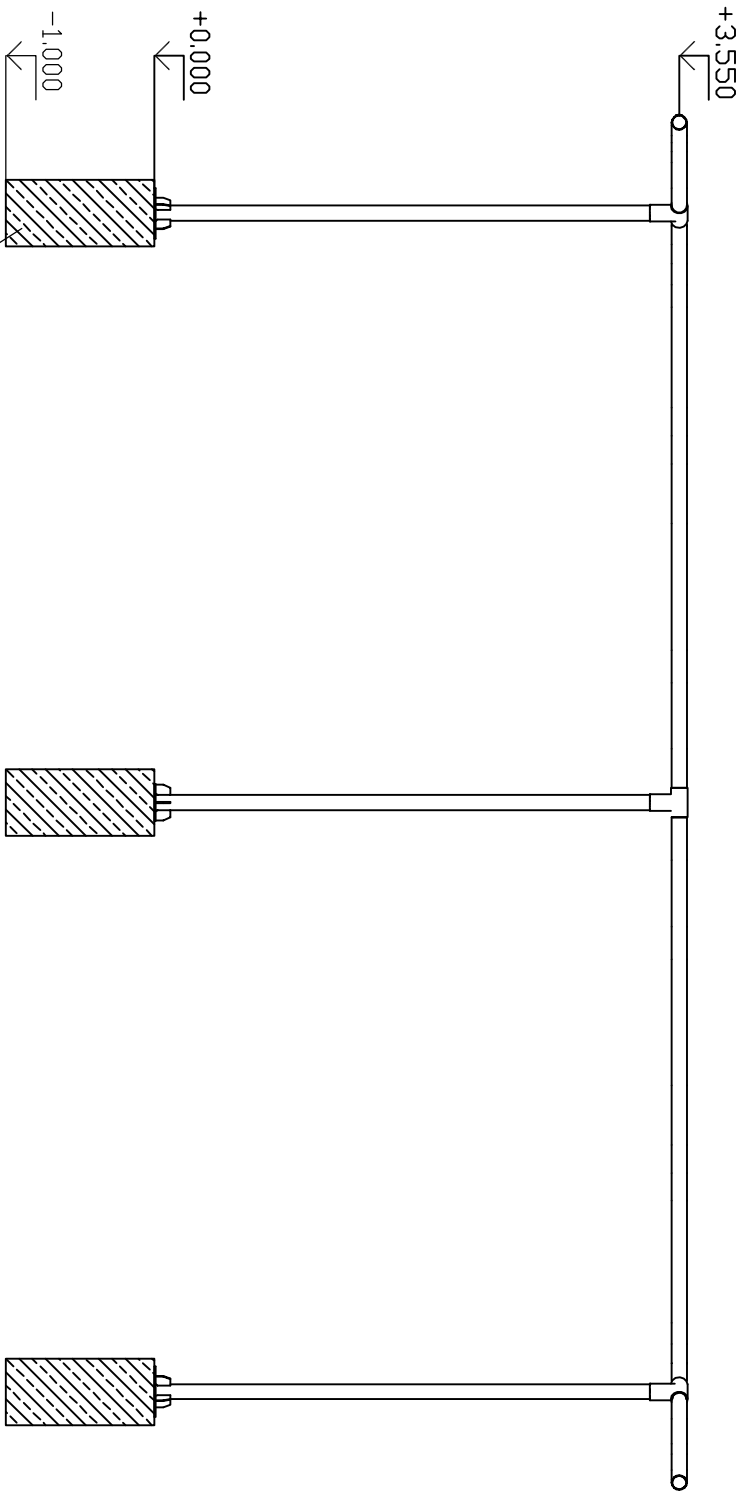
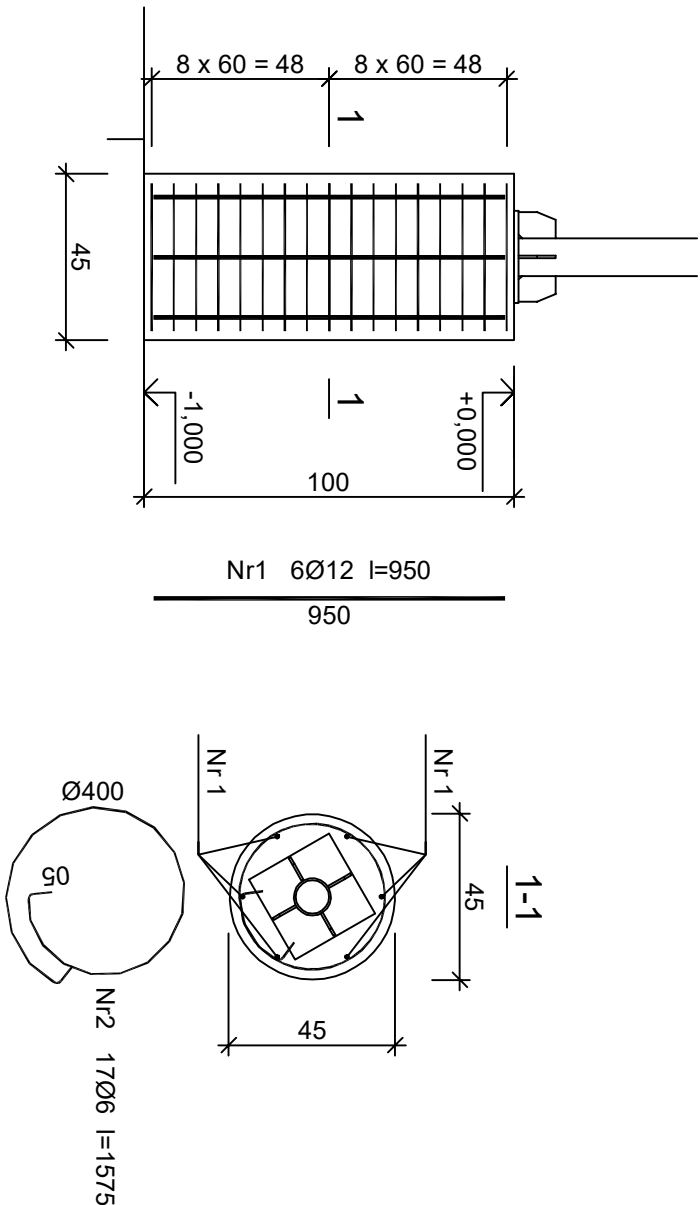


Schemat konstrukcji obręczy stalowej, skala 1:50



otworowanie pod fundament wykonać wiertnicą
wykop zabezpieczyć folią budowlaną
osadzić kiesz zbrojenia
wylać mieszankę betonową C20/25, wodoszczelność W8

Stopa fundamentowa słupa obręczy stalowej



Wykaz zbrojenia



Beton	B25 (C20/25)
Stal	RB500W
Otulina	c _{nom} =25 mm

Nr pręta	Średnica [mm]	Długość [mm]	Liczba [szt.]	Długość całkowita [m]	
				RB500W	
				Ø6	Ø12
dla jednego fundamentu					
1	12	950	6		5,70
2	6	1575	17		26,78
Długość całkowita wg średnic			[m]	26,8	5,8
Masa 1mb pręta			[kg/mb]	0,222	0,888
Masa prętów wg średnic			[kg]	5,9	5,2
Masa prętów wg gatunków stali			[kg]	11,1	
Masa całkowita			[kg]		12

UWAGA: Długość pręta jest długością obliczona na podstawie wymiarów w osi pręta (metoda B wg PN-EN ISO 3766:2006)

Założono w poziomie posadowienia piasek I dmin = 0,40 lub glina I lmax = 0,20
W przypadku wystąpienia innych warunków gruntowych należy je skonsultować z projektantem

REWIZJA:	PRZEDMIOT REWIZJI:	DATA:	NAMOWISKO:

Jednostka projektowa:		USŁUGI PROJEKTOWE EWELINA SOKOŁOWSKA	
		49-200 GRODKÓW, GALAŻCZYCE 9	
Nazwa obiektu budowlanego:		tel. kom.: 885-477-331, e-mail: es.pracownia@gmail.com	
Adres obiektu budowlanego:		www.espracownia.com.pl	
Branża:		Zagospodarowanie Placu Centralnego w Boronowie	
Stadium:		ul. Wojska Polskiego, Boronów obręb 0001, dz. nr ewid. 4107/654.4144/654.4918/665	
Inwestor:		Konstrukcyjno-budowlana	
Adres Inwestora:		Projekt techniczny	
Stanowisko i specjalność:		Gmina Boronów	
Projektant konstrukcji		ul. Dolna 2, 42-283 Boronów	
		Imię i nazwisko	
		Nr uprawnień	
		KUP/0210/PW/BKb/19	
		Podpis	
			
		Nr zlecenia	
		79-2020-11	
		Rewizja:	
		-	
		Format	
		A3	
		Data:	
		07.2021	
		Skala:	
		1:20	
		Ilość rys.:	
		3	
		Nr sfc.:	
		K-03	
Nazwa rysunku:		STOPA FUNDAMENTOWA SŁUPA OBRĘCZY STALOWEJ	