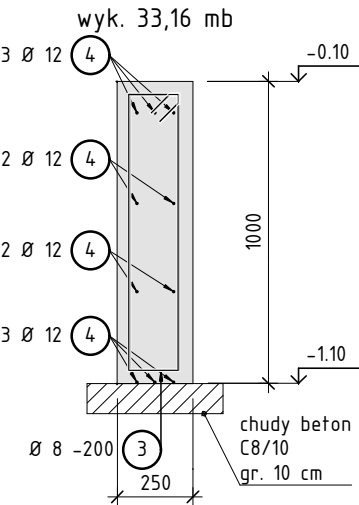
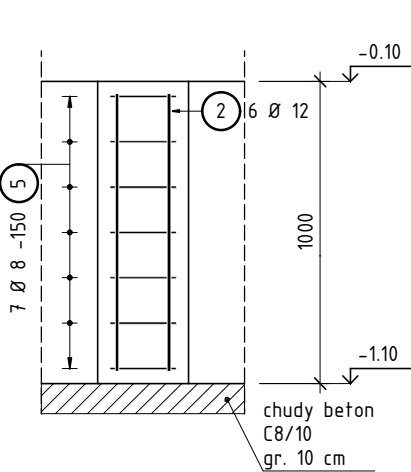


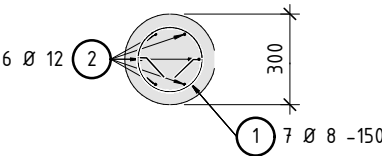
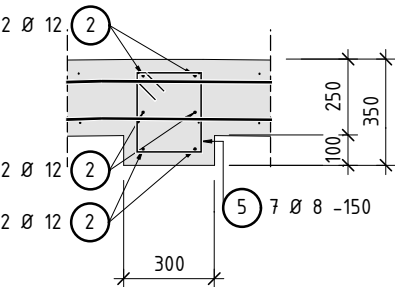
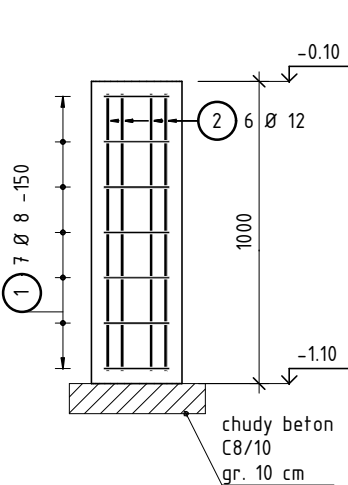
Poz.1.0.1 – ściana fundamentowa
wyk. 33,16 mb



Filar w ścianie fundamentowej
wyk. x14



Poz.1.1.1 – stopa fundamentowa Ø30x100 cm
wyk. x4



Lista prętów - kształty gięcia

Poz.	Szt.	Ø	Długość poj.	Kształt gięcia (nie w skali)	Długość całkowita	Masa
		[mm]	[m]		[m]	[kg]
1	28	8	1.27		35.56	14.05
2	108	12	0.92		99.36	88.23
3	168	8	2.40		403.20	159.26
4	1	12	mb		362.34	321.76
5	98	8	1.20		117.60	46.45

Masa całkowita [kg] : 629.75

Beton EN 206-1: C20/25, W8
 Klasa ekspozycji (PL): XC2
 Średnica kruszywa Dmax: 16
 Maksymalna wartość w/c: 0,55
 Ilość cementu: 280 kg/m³
 Otulina zbrojenia: 40 mm
 Stal PN-EN 10080:B500SP; B500A
 wymiary elementu w mm
 wymiary prętów w mm po obrysie zewnętrznym
 stal B500SP - pręty > Ø8;m stal B500A - pręty Ø6

-	-	-	-
00	Pierwsze wydanie	09.2022	J.M.
Nr rew	Opis zmian	Data	Autor

grupaVERSO al. Wolności 27 42-200 Częstochowa			
Nazwa inwestycji: ROZBUDOWA PARKU GMINNEGO W BORONOWIE			
Inwestor: GMINA BORONÓW UL. DOLNA 2, 42-283 BORONÓW			
Projektował: K. Gawroński		nr uprawnień 136/2001 SLK/BO/8811/03	
Sprawdził: -		podpis J. Maksyś	
Faza: PT		Skala: 1:25	
Data: GRUDZIEŃ 2022 Format druku: 420x297		Rewizja Rev. 00	
Temat rysunku: Elementy fundamentów - altana duża		Nr rys. K_PW_15.2	

Projekt wykonany jest na podstawie norm i przepisów budowlanych obowiązujących w dniu jego ukończenia i chroniony jest ustawą z dnia 4 lutego 1994r. o prawie autorskim i prawach pokrewnych.
 Wszystkie prawa autorskie dotyczące tego rysunku są własnością pracowni projektowej GRUPA VERSO. Niniejszy rysunek jest wydany pod warunkiem iż nie będzie kopiowany, ani udostępniany.
 Nie należy odmierzać wymiarów z rysunku ani też używać go jako szablonu. Przed przystąpieniem do prac budowlanych wszystkie wymiary sprawdzić w naturze. W przypadku stwierdzenia niezgodności należy zwrócić się do projektanta.

UWAGA:
 1. Rysunek rozpatrywać wraz z rysunkami schematów oraz elementów przyległych.