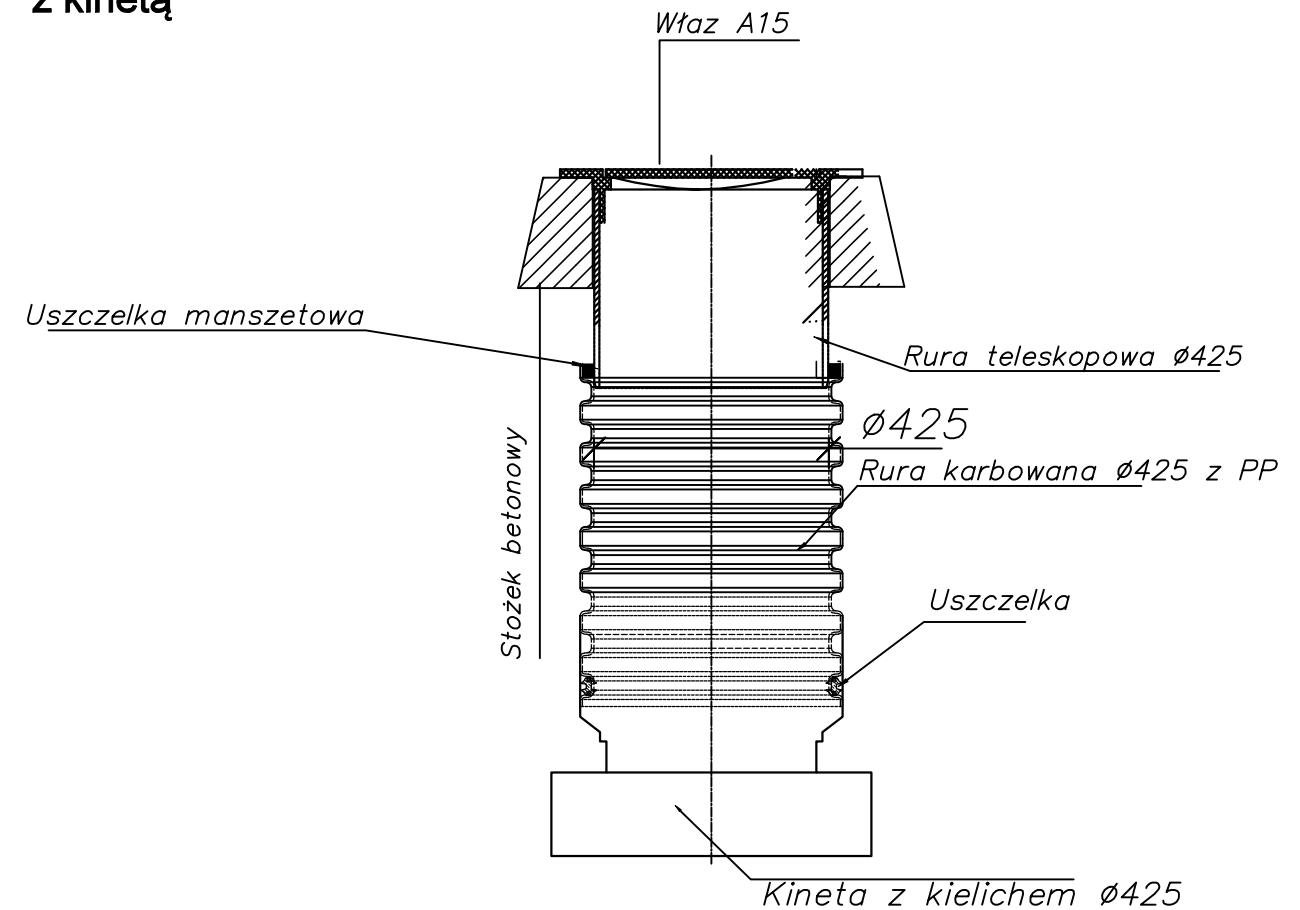


Studzienka inspekcyjna $\varnothing 600$ z żelbetowym pierścieniem odciążającym oraz włazem klasy D400

Studzienka posesyjna inspekcyjna $\varnothing 425$ z rurą trzonową karbowaną DN425 (z rurą teleskopową i włazem żeliwnym na stożku betonowym) z kinetą



Jednostka projektowa:		
Inwestycja:		
BUDOWA SIECI WODOCIĄGOWEJ I SIECI KANALIZACJI SANITARNEJ W ULICY KORFANTEGO W BORONÓWIE		
Inwestor:		
GMINA BORONÓW UL. DOLNA 2, 42-283 BORONÓW		
adres inwestycji:	42-283 BORONÓW, droga ul. Korfanteo, obręb: 0001 Boronów, karta mapy 2	data: 01-2022r.
specjalność:	SANITARNA	Skala: -/-
STUDNIA INSPEKCYJNA		Nr rys.: 3
Projektował:	Nr upr.:	Podpis:
mgr inż. Rafał Golaś	SLK/6594/PWBS/17	
Sprawdził:	Nr upr.:	Podpis:
mgr inż. Kamil Woszczyk	LOD/3907/PWBS/19	