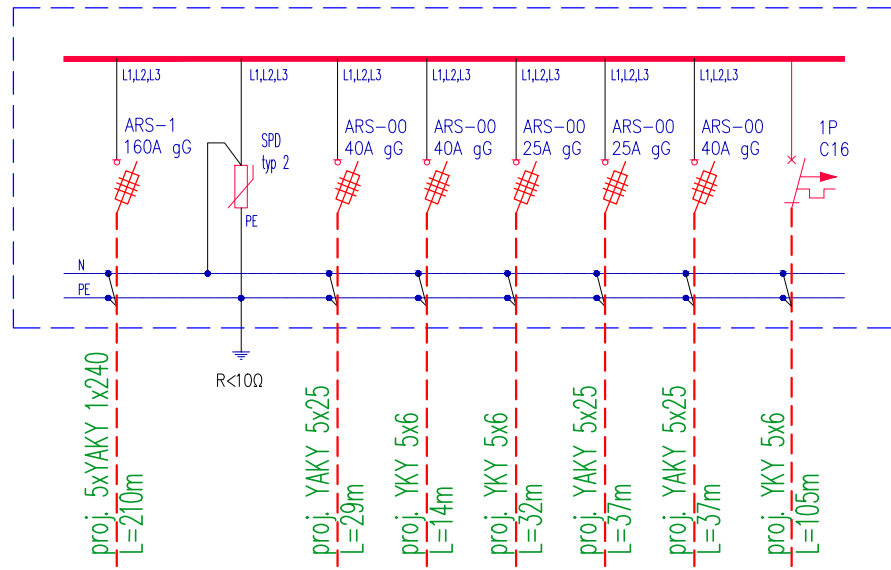
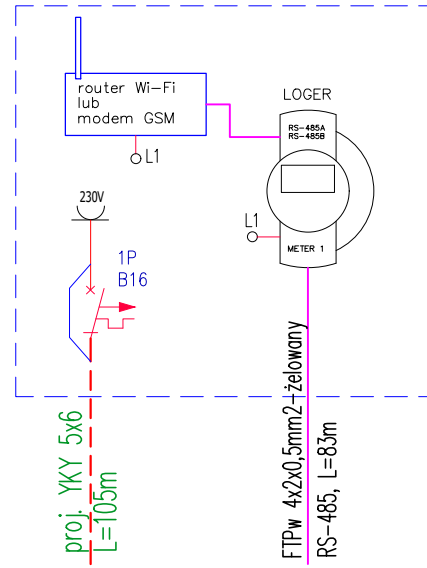


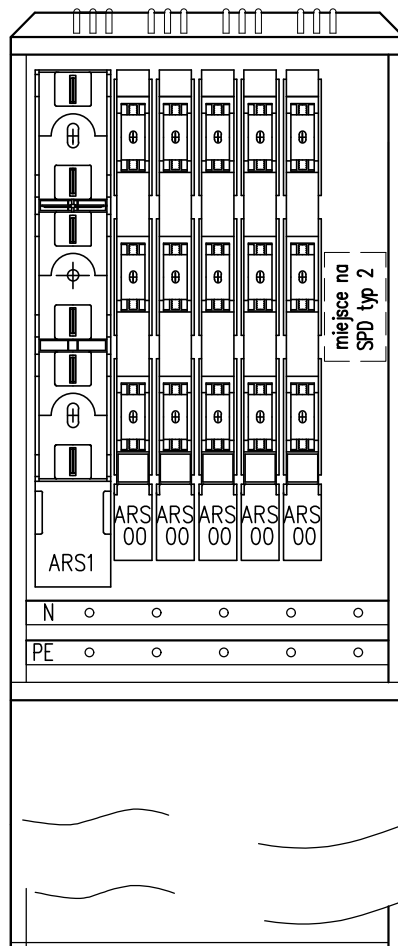
proj. ZK/1



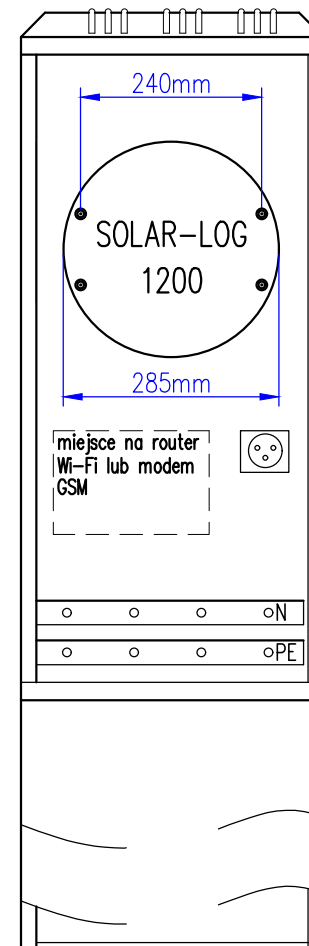
proj. ZK/2



SKRF 520/800/1



SKRF 400/800/1



Temat:	Budowa nazimennej instalacji fotowoltaicznej o mocy 99,2kW wraz z niezbędną infrastrukturą towarzyszącą, na terenie działki nr ewid. 311/84, obręb Boronów, gmina Boronów		
Przedmiot rysunku:	Schemat złącz kablowych wraz z widokiem zastosowanych aparatów		
Adres obiektu:	Dz. Nr 311/84, obr. Boronów, miejscowość Boronów, Gmina Boronów		
Inwestor:	Gmina Boronów ul. Dolna 2, 42-283 Boronów		
Projektant: Branża elektryczna	mgr inż. Marcin Banaś Upr. Nr ewid. LOD/2761/PBE/15 spec. instalacyjna		
Sprawdzający: Branża elektryczna	mgr inż. Łukasz Świderek Upr. Nr LOD/2721/PWOE/15 spec. instalacyjna		
Skala: n/d	Data: Sierpień 2021r.	Rys. E-03	str. 113