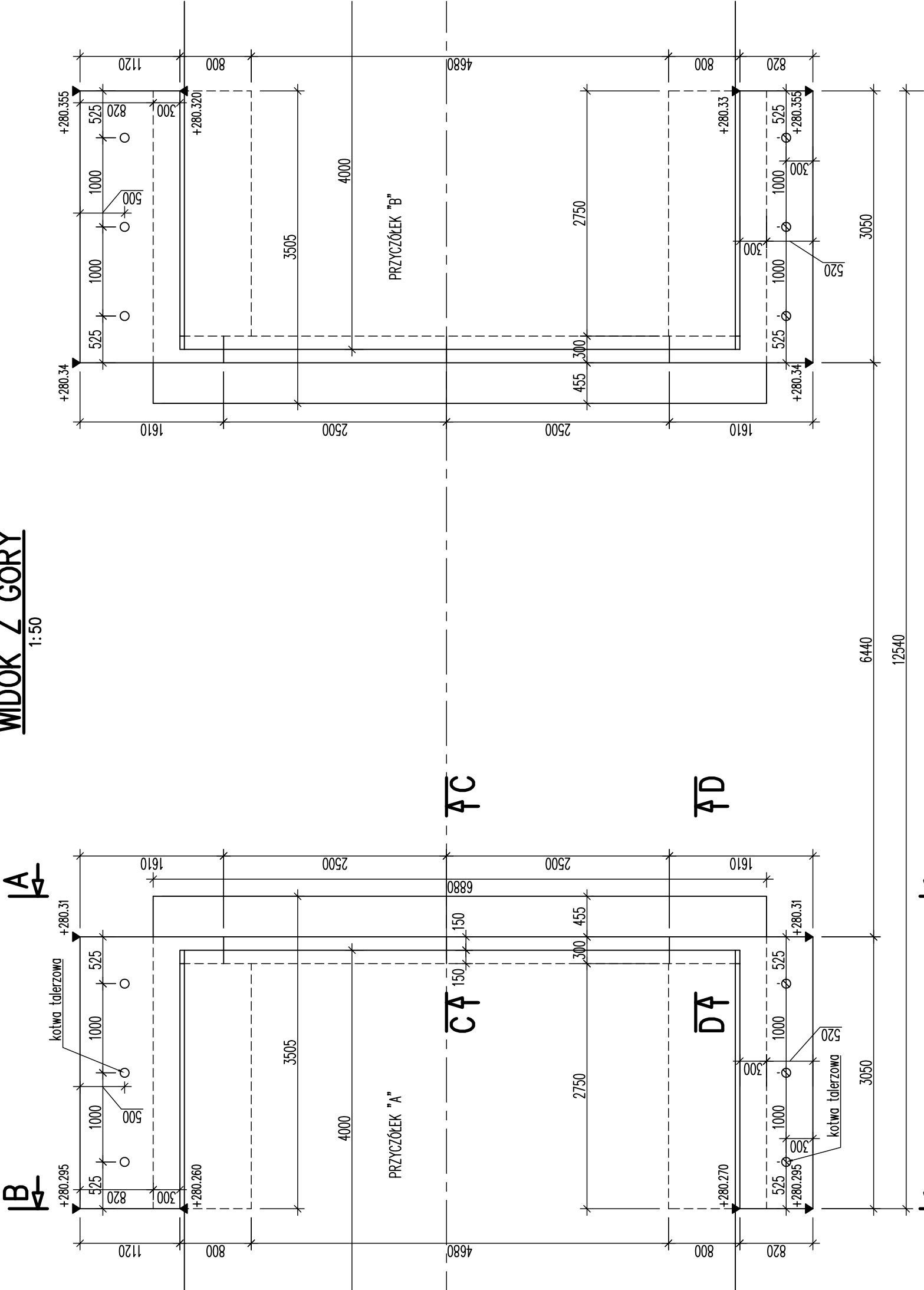
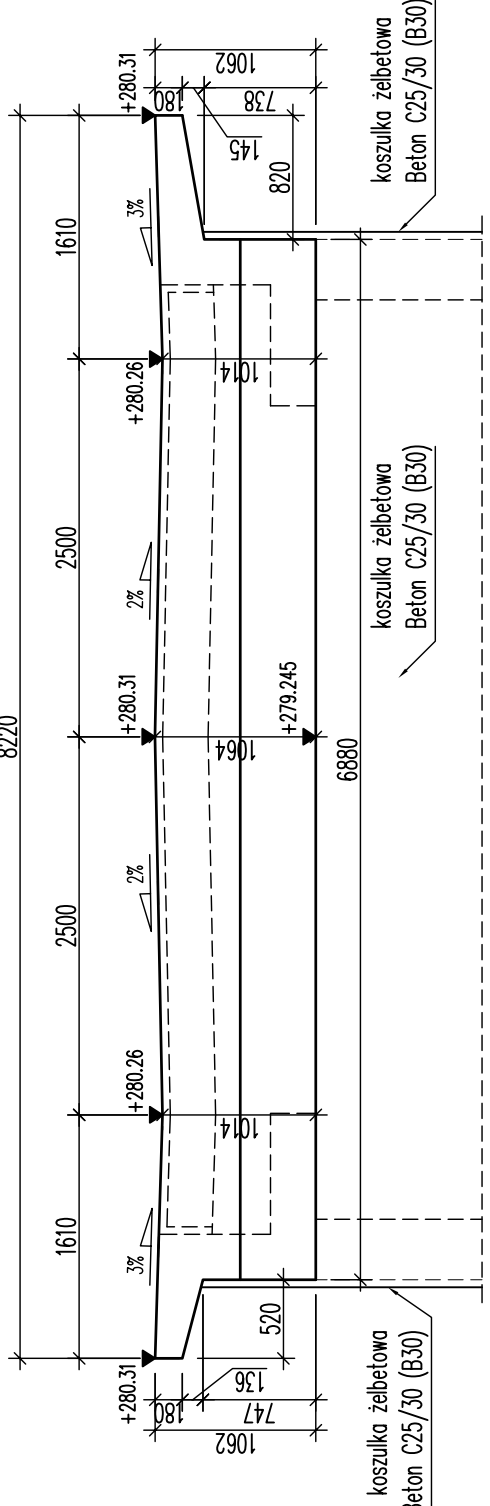


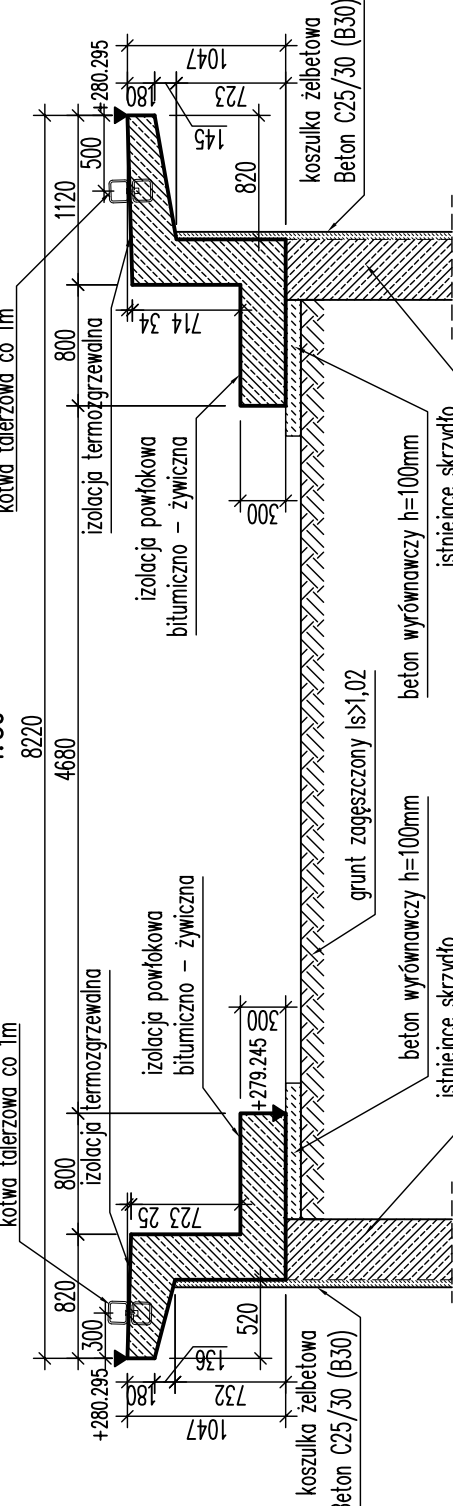
WIDOK Z GÓRY 1:50



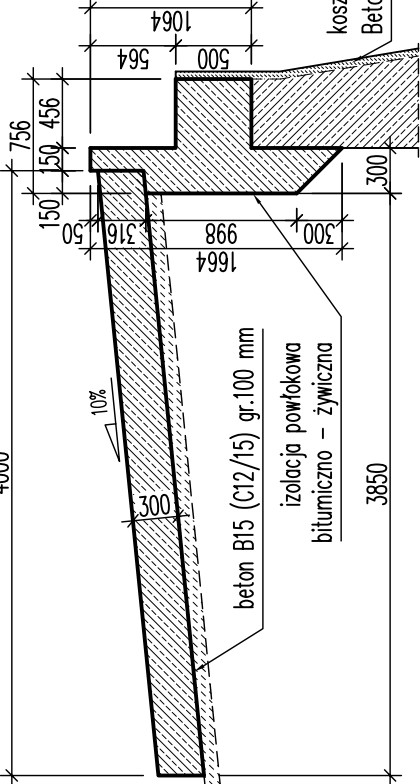
A-A 1:50



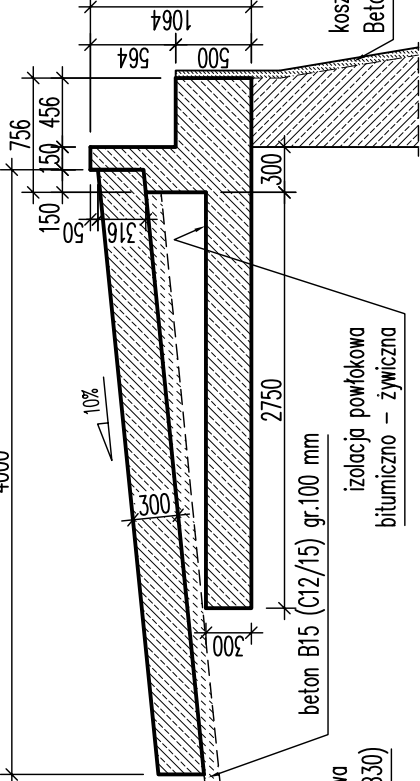
B-B 1:50



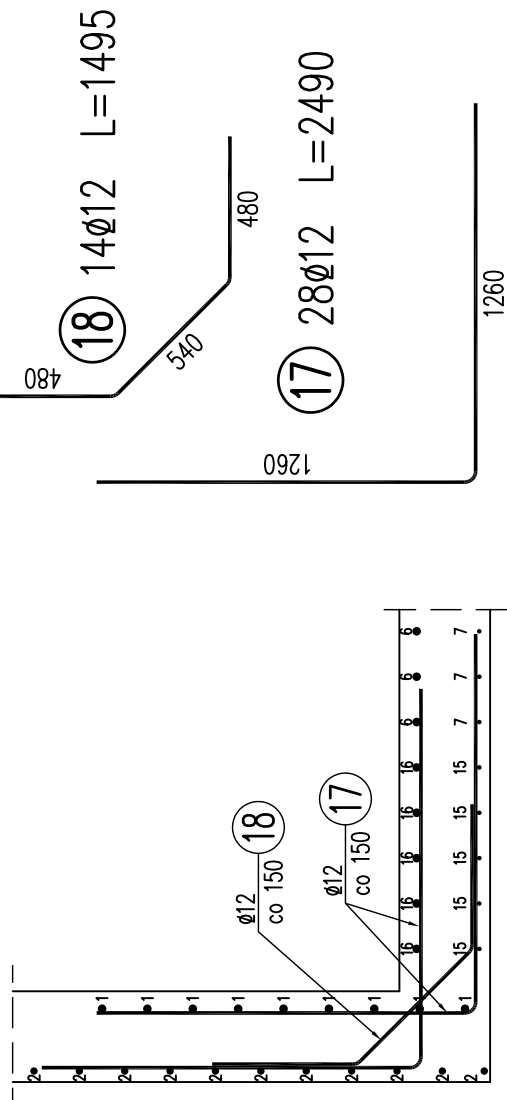
C-C 1:50



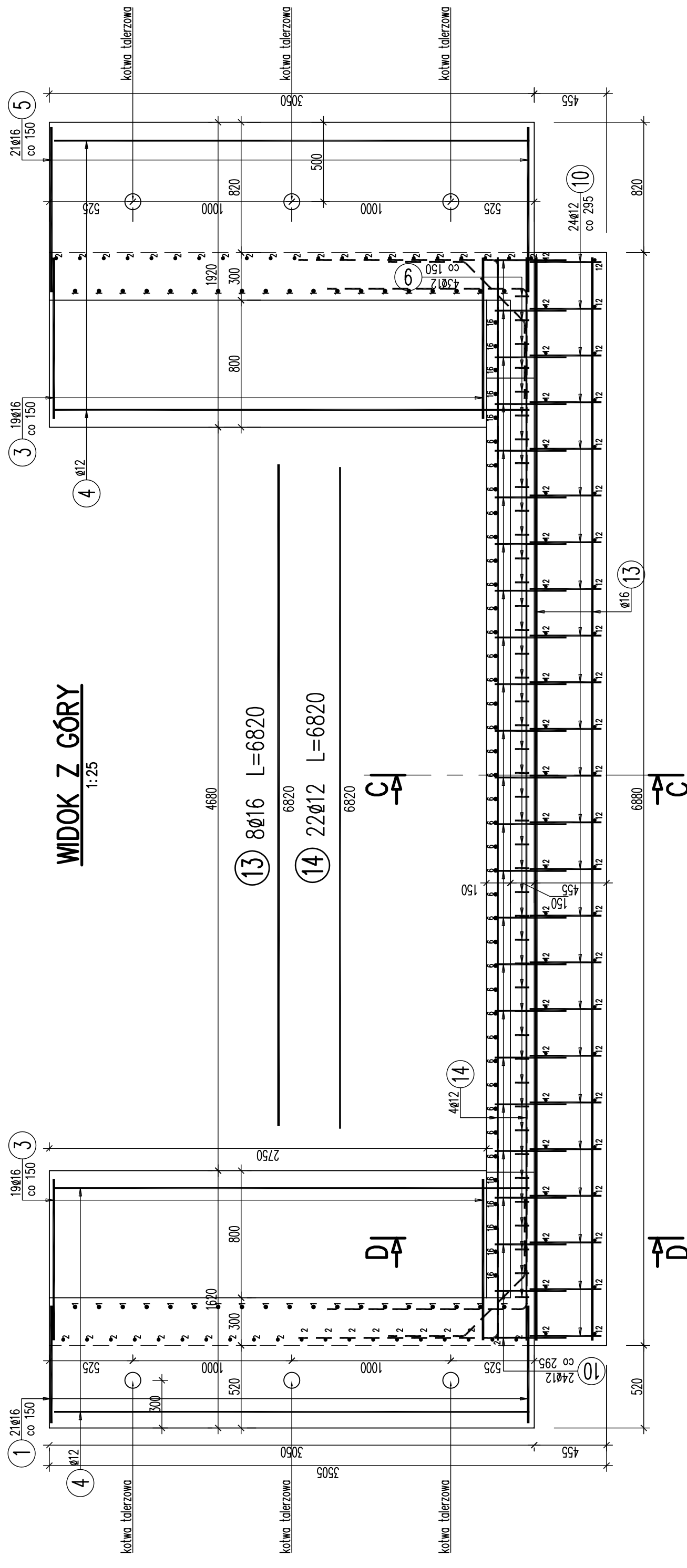
D-D 1:50



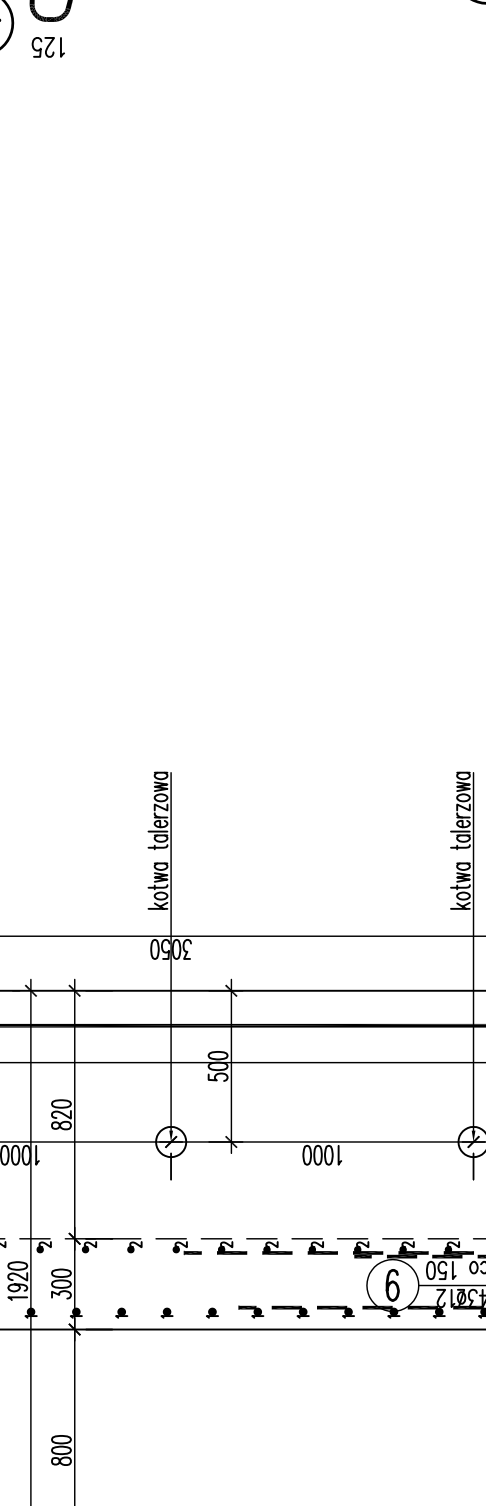
DOZBROJENIE NAROŻY 1:25



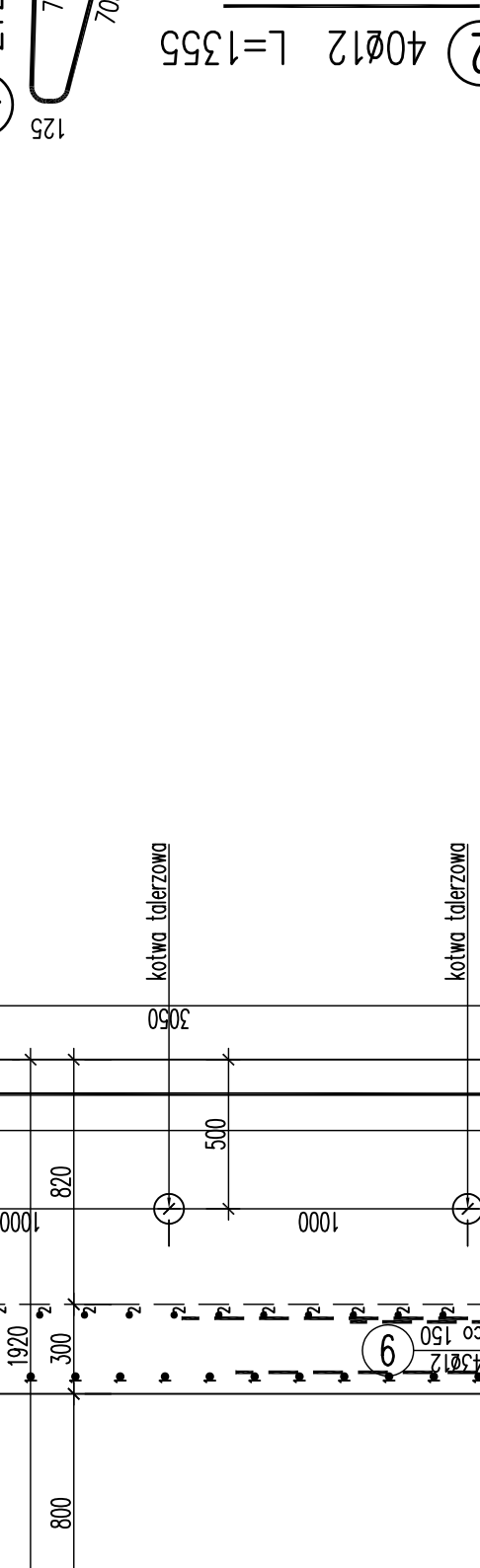
WIDOK Z GÓRY 1:25



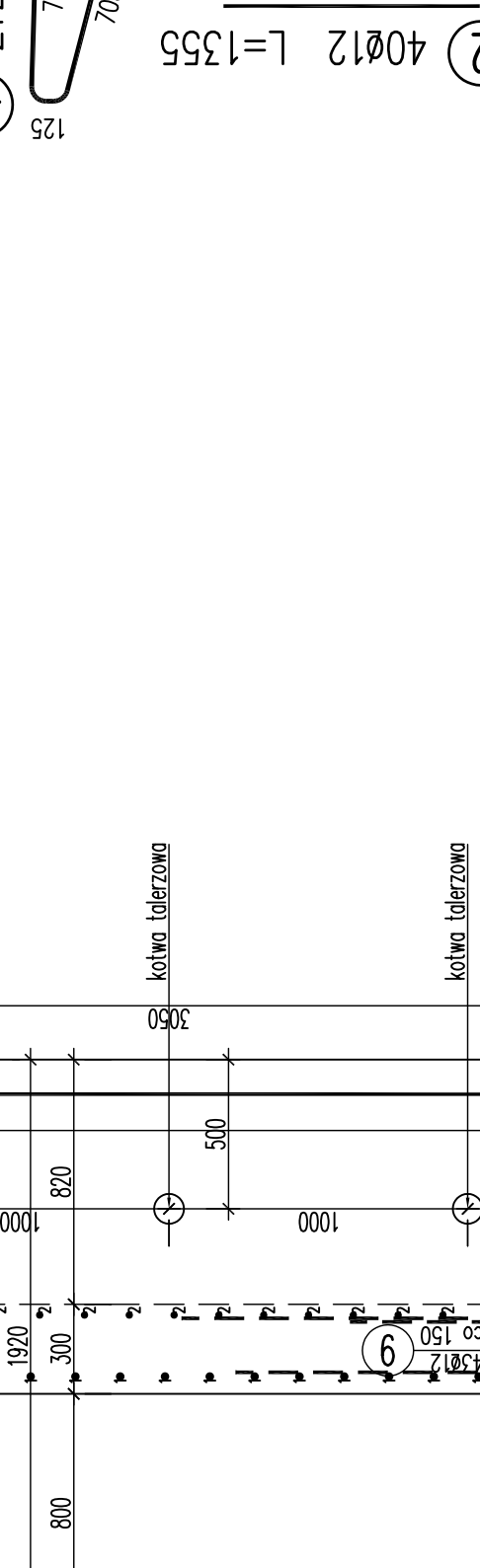
A-A 1:25



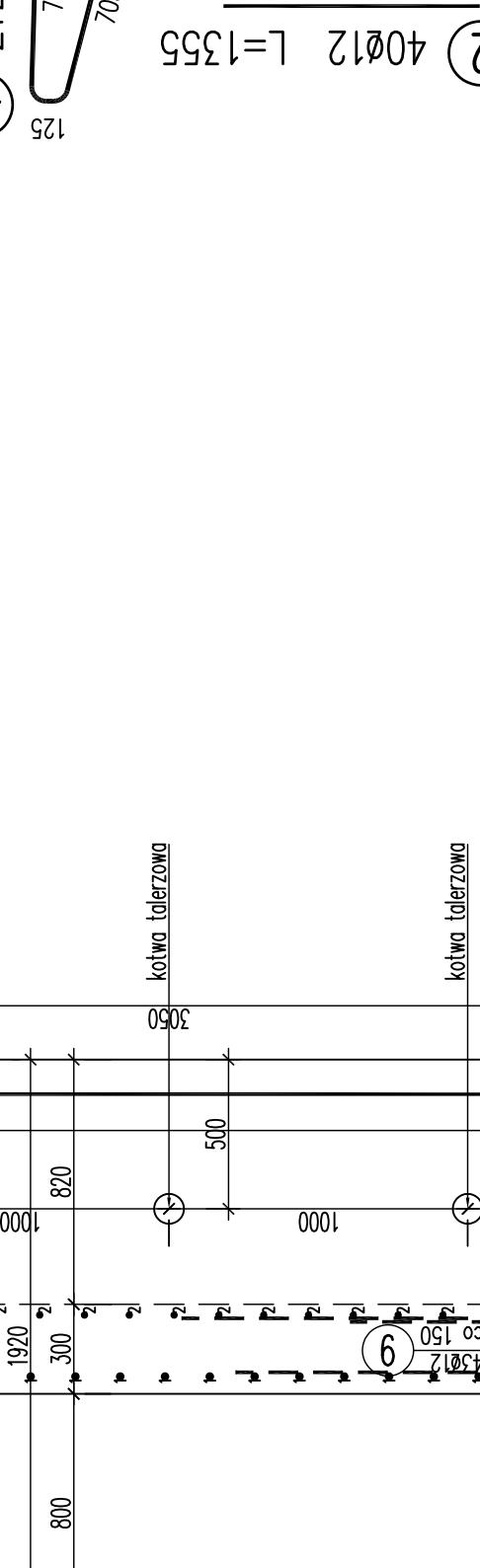
B-B 1:25



C-C 1:25



D-D 1:25



WYKAZ ZBROJENIA									
Nr pręta	Średnica [mm]	Liczba	Długość [mm]	Długość ogólna [m]		Uwagi			
				AIIN	AIIN				
Element: przeciołek									
1	Ø16	21	2770		58.17				
2	Ø12	40	1355		54.2				
3	Ø16	38	2490		94.82				
4	Ø12	64	2990		191.36				
5	Ø16	21	3350		70.35				
6	Ø16	31	1590		49.29				
7	Ø12	31	1475		45.73				
8	Ø12	43	575		24.73				
9	Ø12	43	780		33.54				
10	Ø12	48	1850		88.8			6	
11	Ø25	12	500						
12	Ø16	48	600		28.8				
13	Ø16	8	6820		54.56				
14	Ø12	22	6820		150.04				
15	Ø12	10	1005		10.05				
16	Ø16	10	965		9.65				
17	Ø12	28	2490		69.72				
18	Ø12	14	1495		20.93				
Długość razem				[m]	688.1	365.44	6		
Masa jednostkowa				[kg/m]	0.888	1.578	3.85		
Masa razem				[kg]	611.9	576.7	231		
Masa ogólna				[kg]		1212			
Wykonać 2 szt.					2 x 1212 = 2424 kg				

Beton: C25/30 (B30) V = 18 m<sup>3</sup>

Stal zbroji: AIIIIN G = 2424 kg

- UWAGA:
- Pręty zamykano gabrylowo.
  - Zbrojenie przyczołki B' słoniowi listowane obicie przyczołki A'.
  - Pręty nr 6 i 12 mocować w istniejącym przyczołku na żyłki epoksydowej.
  - Przed betonowaniem skrzydeł należy zamonować kolwy lufery.

"EMAR" sp. z o.o.

40-953 Katowice ul. Sowńskiego 41

URZĄD GMINY BORONÓW

42-283 BORONÓW

ul. DOLNA 2

PRZEBUDOWA MOSTU NAD RZEKĄ LISIARIA W BORONOWIE

W OGIĘGU ULICY NADRZECZNEJ

PRZEBUDOWA MOSTU

PRZECIOŁKI - GEOMETRIA I ZBROJENIE

PROJEKTANT: mgr inż. Mirosław MARTYNIOWICZ

KONSTRUKTOR: mgr inż. Grzegorz WILK

SPRACOWAŁ: mgr inż. Zbigniew HADRAK

STADIUM: PW

BRANŻA: MOSTY

NR RYS: 03

SKALA: 1:25, 1:50

DATA: 02.2008r.