

TAURON Dystrybucja S.A.  
Oddział w Częstochowie  
al. Armii Krajowej 5, 42-202 Częstochowa  
Infolinia: +48 32 606 0 616  
info@tauron-dystrybucja.pl

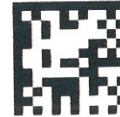


Lubliniec, dn. 25 czerwca 2019 r.

1014273556

MPJ Projekt  
Rafał Popiołek

Sygnatura TD/OCZ/OMD/2019-06-25/0000001



Barkod: 1014507441

ul. Ogrodowa 7a/8  
42-700 LUBLINIEC

Dotyczy: wniosku o uzgodnienie przebudowy drogi gminnej – ulicy Kruczej w miejscowości Hucisko / naniesienie uzbrojenia terenu

Odpowiadając na wniosek z dnia 05.06.2019 r. informujemy, że uzgadniamy przebudowę drogi gminnej – ulicy Kruczej w miejscowości Hucisko.

Na wskazanym terenie nie posiadamy podziemnych urządzeń elektroenergetycznych WN, SN ani podziemnych urządzeń teletechnicznych.

Na załączonym planie naniesiono orientacyjne przebiegi linii kablowych nN będących własnością TAURON Dystrybucja S.A.

Istniejącą na wskazanym terenie linię napowietrzną nN należy zinwentaryzować we własnym zakresie.

Kable elektroenergetyczne nN będące w kolizji poprzecznej z planowaną inwestycją należy zabezpieczyć dzieloną rurą osłonową przepustu wychodzącego po 0,5 m poza jezdnię/wjazd/chodnik/oś obiektu liniowego, zgodnie z załącznikiem nr 1 (wytyczne do zabezpieczenia kabli) do niniejszego uzgodnienia.

**Należy zachować minimalną odległość 1,0 m projektowanego krawężnika drogi od istniejących fundamentów słupa nr 51 linii napowietrznej nN oraz minimalną odległość 0,5 m projektowanego krawężnika drogi od istniejącej linii kablowej nN.**

Wszelkie zbliżenia i skrzyżowania projektowanej inwestycji z urządzeniami TAURON Dystrybucja S.A. należy wykonać zgodnie z ogólnie obowiązującymi przepisami i normami.

Dokładne położenie naniesionych kabli (w miejscach kolizji) należy ustalić za pomocą przekopów kontrolnych, wykonanych ręcznie (bez użycia sprzętu mechanicznego).

W przypadku zamiaru prowadzenia prac w pobliżu urządzeń będących własnością TAURON Dystrybucja S.A. należy wystąpić o ich nadzór do Regionu SN i nN w Lublińcu przy ul. Klonowej 1.

**Jednocześnie informujemy, że na danym terenie znajdują się urządzenia elektroenergetyczne niebędące własnością TAURON Dystrybucja S.A. (linia kablowa nN - oświetleniowa) a także mogą znajdować się urządzenia teletechniczne innych podmiotów.**

Ważność uzgodnienia ustala się na okres dwóch lat, licząc od daty niniejszego pisma.

Z poważaniem

TAURON Dystrybucja S.A.  
Oddział w Częstochowie  
Starszy Specjalista ds. Dokumentacji

  
Józef Sier

Załączniki:

- mapa szt. 1 (uzgodnienie nr TD/OCZ/OMD/UB/JS/242/2019)
- załącznik nr 1 (wytyczne do zabezpieczenia kabli)

Kopia:

- OMD



TAURON Dystrybucja S.A.  
Oddział w Częstochowie  
al. Armii Krajowej 5, 42-202 Częstochowa  
Infolinia: +48 32 606 0 616  
info@tauron-dystrybucja.pl



**WYTYCZNE DO ZABEZPIECZENIA KABLI**  
**(dotyczy Uzgodnienia branżowego nr TD/OCZ/OMD/UB/JS/242/2019)**

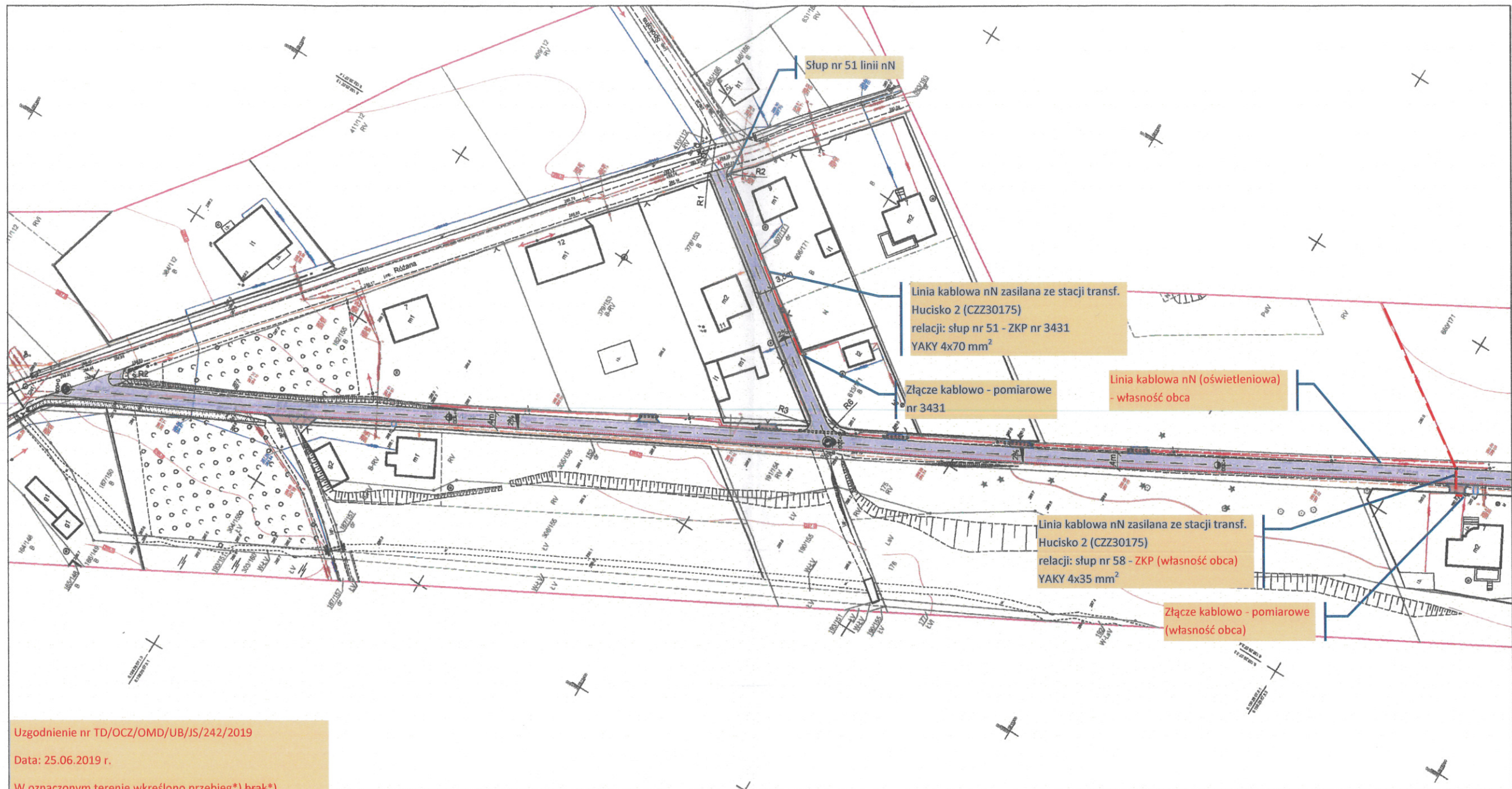
1. Kable elektroenergetyczne będące w kolizji poprzecznej z planowaną inwestycją należy zabezpieczyć dzieloną rurą osłonową przepustu wychodzącego po 0,5 m poza jezdnię / wjazd / chodnik / oś obiektu liniowego.
2. Należy stosować następujące średnice rur ochronnych:
  - a) Dla kabli 1 kV rury o średnicy minimum 110 mm koloru niebieskiego.
  - b) Dla kabli SN rury minimum 160 mm koloru czerwonego.
3. W przypadku występowania kabli elektroenergetycznych zabrania się prowadzenia robót ziemnych sprzętem mechanicznym w odległości mniejszej niż 2 m od kabla zlokalizowanego przekopem kontrolnym. Kable można odkopać tylko do strefy ochronnej tj. folii lub cegły – zabrania się odkrywania czynnych kabli energetycznych.
4. Należy uzyskać zgodę na wymagane odpłatne wyłączenia odpowiednich urządzeń energetycznych oraz ustalić nadzór służb energetycznych.
5. Wszelkie prace na istniejących urządzeniach energetycznych będących własnością TAURON Dystrybucja S.A. należy wykonywać z zachowaniem szczególnych środków ostrożności pod nadzorem służb energetycznych TAURON Dystrybucja S.A. Oddział w Częstochowie, a następnie zgłosić celem dokonania odbioru robót zanikowych.
6. Prace przy urządzeniach energetycznych powinny być wykonywane przez pracowników posiadających odpowiednie kwalifikacje, zgodnie z obowiązującymi normami i przepisami.
7. W przypadku wystąpienia niewystarczającej głębokości położenia istniejących kabli energetycznych – zgodnie z wymogami obowiązujących przepisów i norm – oraz innych utrudnień technicznych (np. mufy) należy przewidzieć możliwość przełożenia kabla/kabli energetycznych poprzez wykonanie wstawek kablowych. W takim przypadku należy wystąpić z wnioskiem o określenie nowych warunków technicznych usunięcia kolizji sieci elektroenergetycznej.
8. W przypadku skrzyżowania projektowanych sieci (gazowej, wodociągowej, ciepłowniczej itp.) z istniejącymi kablami SN, należy przedłożyć do uzgodnienia w TAURON Dystrybucja S.A. (Wydział Eksploatacji) projekt techniczny (stanowiący element dokumentacji projektowej projektowanej inwestycji), z zaznaczeniem sposobu (typu i długości rur ochronnych) oraz miejsca zabezpieczenia kabli elektroenergetycznych.

Z poważaniem

**TAURON Dystrybucja S.A.**  
Oddział w Częstochowie  
Starszy Specjalista ds. Dokumentacji

  
**Józef Sier**






Uzgodnienie nr TD/OCZ/OMD/UB/JS/242/2019  
 Data: 25.06.2019 r.  
 W oznaczonym terenie wkreślono przebieg\*) brak\*)  
 urządzeń podziemnych własności TAURON Dystrybucja S.A.  
 Oddział w Częstochowie  
 Linia napowietrzna widoczna w terenie  
 \* niepotrzebne skreślić

**TAURON Dystrybucja S.A.**  
 Oddział w Częstochowie  
 Starszy Specjalista ds. Dokumentacji

*Sier*  
**Józef Sier**

## LEGENDA

	Krawędź jezdni		Nawierzchnia z betonu asfaltowego
	Krawężnik betonowy 15x22cm		Nawierzchnia zjazdów z kostki betonowej typu "Holland", koloru czerwonego, gr. 8cm
	Obrzeża betonowe 8x30cm		Nawierzchnia dojeżdża do posesji z kostki betonowej typu "Holland", koloru szarego gr. 8cm
	Ściek korytkowy		Rura ochronna dwudzielna

 <b>MPJ</b> projekt		<b>PROJEKT BUDOWLANO-WYKONAWCZY</b>				
<i>Nazwa i adres obiektu</i>						
Przebudowa ul. Kruczej w Hucisku						
<i>Tytuł rysunku</i>		Plan sytuacyjny				
<i>Inwestor</i>		Gmina Boronów				
<i>Branża</i>		Drogowa				
<i>Projektantanci</i>		<i>Nr uprawnień</i>		<i>Podpis</i>	<i>Data</i>	<i>Nr rys.</i>
mgr inż. Rafał Popiołek		SLK/7115/PBD/16			V.2019r.	<b>2</b>
					Skala	
					1:1000	